

โครงการ : ก่อสร้างโดมอเนกประสงค์ โรงพยาบาลธัญญารักษ์สงขลา

เจ้าของโครงการ : โรงพยาบาลธัญญารักษ์สงขลา

สถานที่ดำเนินการ : โรงพยาบาลธัญญารักษ์สงขลา ตำบลเกาะเต่า อำเภอเมืองสงขลา จังหวัดสงขลา

# สารบัญแบบ

แผ่นที่	รายการแบบ
01	สารบัญแบบ รายการประกอบแบบก่อสร้าง
02	แผนที่สังเขปแสดงที่ตั้งโครงการ
03	แปลนพื้น
04	แปลนหลัง
05	ผังโครงสร้างหลังคา
06	รูปตัด A
07	รูปตัด B
08	รูปด้าน 1
09	รูปด้าน 2 , 4
10	รูปด้าน 3
11	แบบขยาย TRUSS
12	แบบขยาย

## รายการประกอบแบบก่อสร้าง

1. หมายงานทั่วไป
  - 1.1 ผู้รับจ้างจะต้องทำการตรวจสอบแบบและรายการต่างๆ ให้เป็นที่ถูกต้อง พร้อมทั้งวางแผนการปฏิบัติงานให้เหมาะสม ถูกต้องตามขั้นตอนและตามมาตรฐานงานก่อสร้างที่ดีของงานก่อสร้างแต่ละรายการ โดยผู้รับจ้างจะต้องส่งแผนการปฏิบัติงานให้ผู้ว่าจ้างพิจารณาให้ความเห็นชอบก่อนดำเนินการ
  - 1.2 วัสดุต่างๆ ที่นำมาใช้ในโรงงานก่อสร้าง ก่อนนำมาใช้จะต้องได้รับความเห็นชอบจากผู้ควบคุมงานเสียก่อน วัสดุใดหากมีการกำหนดมาตรฐานไว้ในมาตรฐานผลิตภัณฑ์อุตสาหกรรม (มอก.) การทดสอบและพิจารณาอนุมัติให้นำวัสดุดังกล่าวมาใช้ในงานก่อสร้างให้ถือปฏิบัติตามข้อกำหนดของ มอก. สำหรับวัสดุนั้นๆ หากภายหลังปรากฏว่าวัสดุที่นำมาใช้ในการก่อสร้าง ไม่ถูกต้องตามมาตรฐานกำหนด หรือไม่ถูกต้องตาม มอก. ผู้รับจ้าง ยังคงต้องรับผิดชอบความเสียหายหรือความผิดพลาดที่เกิดขึ้นทั้งสิ้น
  - 1.3 การติดตั้งวัสดุอุปกรณ์ทุกอย่าง ให้เป็นไปตามมาตรฐานของโรงงานผู้ผลิตกำหนด
  - 1.4 ผู้รับจ้างจะต้องทำการก่อสร้างด้วยความระมัดระวังโดยไม่ให้เกิดความเสียหายต่อทรัพย์สินของราชการและเอกชน
  - 1.5 ผู้ควบคุมงานหมายถึงผู้ควบคุมงาน และ/หรือผู้แทนของโรงพยาบาลอภัยภูธรจังหวัดสงขลา หรือบริษัทที่ปรึกษาตามคำสั่งของผู้มีอำนาจ
  - 1.6 รายการใดที่ไม่ได้กำหนดไว้ในแบบหรือกำหนดไว้ไม่ชัดเจนหรือแสดงไว้ขัดแย้งกัน หรือมีปัญหาในการก่อสร้าง หรือไม่ปฏิบัติตามหลักวิชาช่างที่ดี ให้รายงานและดำเนินการตามดุลยพินิจของคณะกรรมการตรวจสอบรับพัสดุ
  - 1.7 ผู้รับจ้างจะต้องมีมาตรการในการป้องกันอุบัติเหตุต่างๆ อันเกิดขึ้นจากการทำงานก่อสร้าง ไม่ว่าจะอันตรายนั้นๆ จะมีสาเหตุมาจากสภาพแวดล้อมแห่งงานที่กระทำหรือมีสาเหตุจากการจัดการงานก่อสร้างที่ไม่เหมาะสม ทั้งนี้เพื่อความปลอดภัยของชีวิตและทรัพย์สินทั้งหมดที่เกี่ยวข้อง มาตรการเกี่ยวกับการป้องกันอุบัติเหตุนี้ ผู้รับจ้างจะต้องปฏิบัติตามมาตรฐานความปลอดภัยในการก่อสร้างที่กฎหมายกำหนด
  - 1.8 ผู้รับจ้างต้องใช้วัสดุประเภทพลาสติกหรือครุภัณฑ์ที่จะใช้ในงานก่อสร้างเป็นวัสดุที่ผลิตภายในประเทศ โดยต้องไม่น้อยกว่าร้อยละ 60 ของมูลค่าวัสดุที่จะใช้ในงานก่อสร้างทั้งหมดตามสัญญา และผู้รับจ้างจะต้องใช้เหล็กที่ผลิตภายในประเทศไม่น้อยกว่าร้อยละ 90 ของปริมาณเหล็กที่ต้องใช้ทั้งหมดตามสัญญา โดยต้องจัดทำแผนการใช้วัสดุที่ผลิตภายในประเทศและแผนการใช้เหล็กที่ผลิตภายในประเทศ เสนอผู้ว่าจ้างภายใน 60 วัน นับถัดจากวันลงนามในสัญญา ตามแบบเอกสารที่กำหนด

2. หมายงานคอนกรีตเสริมเหล็ก
  - 2.1 คอนกรีต จะต้องมีการรับแรงอัดประลัยตามมาตรฐานทรงกระบอกที่อายุ 28 วัน ไม่น้อยกว่า 240 กก./ตร.ซม.
  - 2.2 เหล็กที่ใช้ต้องเป็นของใหม่ไม่เคยใช้งานมาก่อนและปราศจากสนิมซุ่ม หรือ สิ่งประปราย และมีคุณสมบัติดังนี้
    - เหล็กเสริมคอนกรีต ๘ 6 มม. และ ๘ 9 มม. ให้ใช้ SR-24 (fy=2400 ksc)
    - เหล็กเสริมคอนกรีต ๘12 มม. และใหญ่กว่าให้ใช้ SD-40 (fy=4000 ksc)
3. หมายงานสี
  - 3.1 การเตรียมผิวที่จะทาสี ผิวของโครงสร้างที่จะต้องปราศจากไขมัน ฝุ่น ชี้น้ำ เกลือแร่ สารเคมี ที่เป็นกรดหรือสารเคมีใดที่มีลักษณะคล้ายคลึงกับสิ่งดังกล่าว ถ้าโครงสร้างเป็นสนิม ต้องขัดสนิมเหล็กเสียก่อนด้วยการแปลงกระดาบทรายหรือขัดด้วยเครื่องมือ
  - 3.2 สีที่ใช้ต้องนำมาไว้ในบริเวณก่อสร้าง ที่ผลิตโดยโรงงานของผู้ผลิต มีตราบอกชื่อบริษัทผู้ผลิต ชนิดที่ใช้ทาสี ค่าแนะนำในการทา และสีต้องต้องสีใหม่ไม่เสื่อมคุณภาพ
  - 3.3 การทาสีผู้รับจ้างต้องปฏิบัติตามกรรมวิธีการทาสีของผู้ผลิต และตามหลักวิชาการช่างที่ดี
  - 3.4 ผู้รับจ้างจะต้องแจ้งว่าจะเลือกใช้สีตราอะไร ของบริษัทใด (ในกรณีที่สีคุณภาพเทียบเท่า)
  - 3.5 ผู้รับจ้างจะต้องไม่ทาสีในขณะที่ดินฟ้าอากาศมีฝนตก หรือมีความชื้นอากาศสูง
  - 3.6 งานทาสีโลหะ ให้ทาสีรองพื้นกันสนิม 1 เทียว และทาสีจริง 2 เทียว ตามกรรมวิธีผู้ผลิต
  - 3.7 ผลิตภัณฑ์สีน้ำมันทาพื้นหน้า ใช้มาตรฐานผลิตภัณฑ์ของ TOA, ICI, BEGER, JOTION, CAPTION หรือเทียบเท่า
4. หมายงานเชื่อมโครงสร้างเหล็ก
  - 4.1 ผิวหน้าของงานที่ทำการเชื่อม จะต้องสะอาดไม่มีคราบขี้เหล็ก สนิม น้ำมัน สี หรือสิ่งเจือปนอื่น ๆ ผิวหน้าของรอยต่อจะต้องตัดให้เรียบ
  - 4.2 การเชื่อมท่ามุมกัน จะต้องวางงานทั้งสองชิ้นให้ชิดกันมากที่สุด รอยแยกมากที่สุดที่ยอมให้ คือ 1/16 นิ้ว สำหรับการเชื่อมรอยต่อเกลย หรือรอยต่อที่มีเหล็กค้ำผิวหน้า จะต้องวางประกบกันเรียบมีรอยแยกไม่เกิน 1/16 นิ้ว
  - 4.3 ในการเชื่อมรอยต่อชน จะต้องวางเหล็กให้ชนกัน ถ้าตอกันผิวด้านหนึ่ง 1/8 นิ้ว จะต้องแก้ไขใหม่ และในการแก้ไขใหม่ นื้ออนุญาตให้แก้จากแนวเดิมไม่เกิน 2 นิ้ว หรือ 7/16 นิ้วต่อฟุต ก่อนลงมือเชื่อมจะต้องยึดชิ้นส่วนของงานเข้าด้วยกันโดยการเชื่อมจุด หรือการใช้เครื่องมือชนิดใดชนิดหนึ่ง
  - 4.4 การวางเหล็กเพื่อทำการเชื่อม ควรวางในระดับราบทุกครั้ง
  - 4.5 วิธีการเชื่อม จะต้องใช้วิธีการป้องกันมิให้เกิดการบิดตัว การหดตัว และแรงเครียด ชิ้นที่รอยต่อของโครงสร้างนั้นๆ มากเกินไปขณะทำการติดตั้ง
  - 4.6 การเชื่อมชน จะต้องทำด้วยเครื่องมือและจัดซี่เหล็กที่ติดที่ผิวด้านล่างออกไปให้หมดก่อนการเชื่อมด้านล่างต่อไป นอกจากนั้นจะต้องเชื่อมให้เนื้อเหล็กหลอมประสานกันอย่างดีทั่วทั้งหน้าตัดเหล็ก ชนิดเหล็กสำหรับการเชื่อมซึ่งกระทำการโดยใช้เดียวกันตามอยู่ด้วย จะต้องเชื่อมให้เนื้อเหล็กของงานหลอมติดกับเหล็กค้ำ ส่วนแถบโลหะที่ใช้ผูกงานกับเหล็กค้ำ เมื่อเชื่อมเสร็จเรียบร้อยแล้วให้ตัดทิ้ง ทั้งนี้โดยไม่ให้เกิดความเสียหายแก่งาน ซึ่งเชื่อมเสร็จแล้วผิวหน้าของรอยเชื่อมจะต้องเรียบได้ระดับ หรือบนสูงขึ้นกว่าผิวหน้าของงานเล็กน้อยเท่ากันโดยตลอดแนวต่อ
  - 4.7 การเชื่อมต่อง่าให้แข็งแรง ทนทาน เมื่อเชื่อมรอยต่อชนใช้แฮนดอ หรือช่วยยึด เมื่อเชื่อมเสร็จแล้วให้ถอดเครื่องมือจับยึดออก แล้วแต่งผิวหน้าตรงรอยเชื่อมให้เรียบเสมอกับผิวหน้าของงาน
  - 4.8 ในการเชื่อมซึ่งต้องพอกเป็นชั้นหลายชั้น ควรใช้คอนทักลุมเคาะรอยเชื่อมเบาๆ ในขณะที่รอยเชื่อมยังอุ่นอยู่ แต่ในการเคาะนี้ต้องระวังอย่าให้เกิดความเสียหายต่อรอยต่อที่เชื่อมเสร็จแล้วนั้นได้
  - 4.9 เหล็กโครงสร้างที่นำมาใช้ต้องเป็นเหล็กเหนียวได้มาตรฐาน มอก. จากโรงงาน ไม่เป็นสนิม และต้องผ่านความเห็นชอบจากผู้ควบคุมงานก่อสร้าง หรือผู้ว่าจ้าง
5. โครงสร้างเหล็กรูปพรรณ ให้ทาสีรองพื้นกันสนิม 1 เทียว แล้วทาทับด้วยสีน้ำมันชนิดด้าน 2 เทียว (ระบุสีในภายหลัง)



เทศบาลตำบลเกาะเต่า  
อ.เมืองสงขลา จ.สงขลา

โครงการ  
ก่อสร้างโคมอนเนกประสงค์  
โรงพยาบาลอภัยภูธรจังหวัดสงขลา

สถานที่ดำเนินการ  
โรงพยาบาลอภัยภูธรจังหวัด  
ตำบลเกาะเต่า  
อำเภอเมืองสงขลา จังหวัดสงขลา

สำรวจ

*(Signature)*

(นายอดิษฐ์ หมดบวบ)  
นายช่างเขียนแบบ

สถาปนิก/เขียนแบบ

*(Signature)*

(นายสุริยา พลแก้ว)  
สถาปนิกปฏิบัติการ  
(ภ-สถ 19757)

ตรวจสอบ

*(Signature)*

(นายธนัญญ์ ไคร้อาสุวรรณ)  
หัวหน้าฝ่ายการโยธา  
(สย. 12754)

ตรวจสอบ

*(Signature)*

(นายกุลโรจน์ อุ่นนวน)  
หัวหน้าฝ่ายแบบแผนและก่อสร้าง

ตรวจสอบ

*(Signature)*

(นายพนอล นวลเลื่อน)  
ผู้อำนวยการกองช่าง  
(ภย. 40520)

แบบแสดง

สารบัญแบบ  
รายการประกอบแบบก่อสร้าง

วันที่

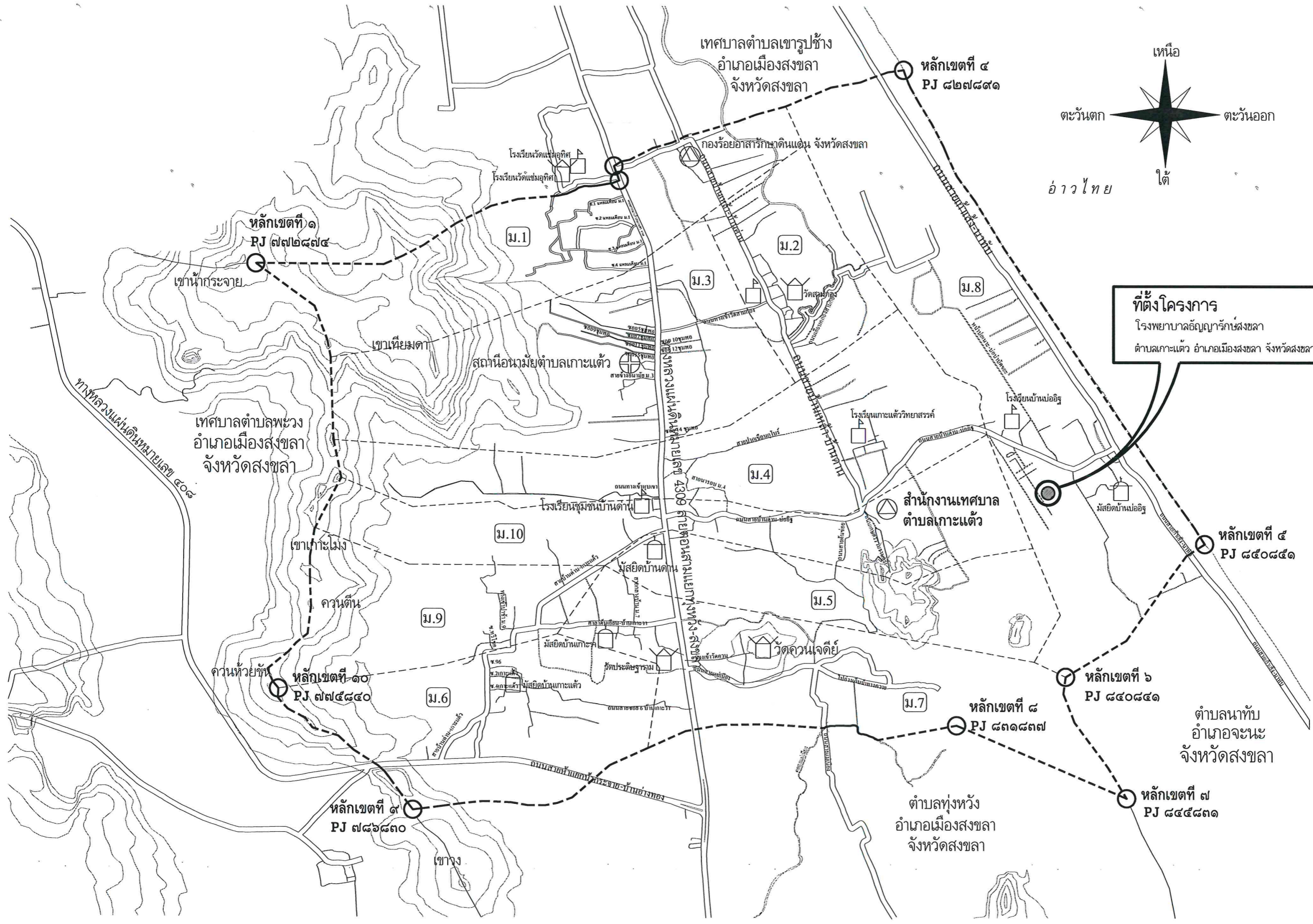
แบบเลขที่

จำนวน

แผ่นที่

12

01



**ที่ตั้งโครงการ**  
 โรงพยาบาลอภัยภูธรจังหวัดสงขลา  
 ตำบลเกาะเต่า อำเภอเมืองสงขลา จังหวัดสงขลา

**แผนที่สังเขปแสดงที่ตั้งโครงการ**



เทศบาลตำบลเกาะเต่า  
 อ.เมืองสงขลา จ.สงขลา

โครงการ  
 ก่อสร้างโฉมแบบประสงค์  
 โรงพยาบาลอภัยภูธรจังหวัดสงขลา

สถานที่ดำเนินการ  
 โรงพยาบาลอภัยภูธร  
 ตำบลเกาะเต่า  
 อำเภอเมืองสงขลา จังหวัดสงขลา

สำรวจ  
*คุณศิษย์ เก่งคนอง*  
 (นายอดิศักดิ์ หมดบวบ)  
 นายช่างเขียนแบบ

สถาปนิก/เขียนแบบ  
*ศิริพร*  
 (นายสุรียา พูลแก้ว)  
 สถาปนิกปฏิบัติการ  
 (ภ-สถ 19757)

ตรวจสอบ  
*Dim*  
 (นายธนัญญ์ โคตอาสุวรรณ)  
 หัวหน้าฝ่ายการโยธา  
 (สย. 12754)

ตรวจสอบ  
*ก*  
 (นายกุลโรจน์ อุ่นนวน)  
 หัวหน้าฝ่ายแบบแผนและก่อสร้าง

ตรวจสอบ  
*Sam*  
 (นายพนด นวลเลื่อน)  
 ผู้อำนวยการกองช่าง  
 (ภย. 40520)

แบบแสดง  
 แผนที่สังเขปแสดงที่ตั้งโครงการ

วันที่

แบบเลขที่

จำนวน	แผ่นที่
12	02



เทศบาลตำบลเกาะเต่า  
อ.เมืองสงขลา จ.สงขลา

โครงการ

ก่อสร้างโดยเนกประสงค์  
โรงพยาบาลอภัยภูธรสงขลา

สถานที่ดำเนินการ

โรงพยาบาลอภัยภูธรฯ  
ตำบลเกาะเต่า  
อำเภอเมืองสงขลา จังหวัดสงขลา

สำรวจ

*Signature*

(นายอดิษฐ์ หมดบวช)  
นายช่างเขียนแบบ

สถาปนิก/เขียนแบบ

*Signature*

(นายสุริยา พลแก้ว)  
สถาปนิกปฏิบัติการ  
(ภ-สถ 19757)

ตรวจสอบ

*Signature*

(นายธนัญ โครธาสุวรรณ)  
หัวหน้าฝ่ายการโยธา  
(สย. 12754)

ตรวจสอบ

*Signature*

(นายกุลโรจน์ อุ่นนวน)  
หัวหน้าฝ่ายแบบแผนและก่อสร้าง

ตรวจสอบ

*Signature*

(นายพดล นวลเลื่อน)  
ผู้อำนวยการกองช่าง  
(ภย. 40520)

แบบแสดง

แปลนพื้น

วันที่

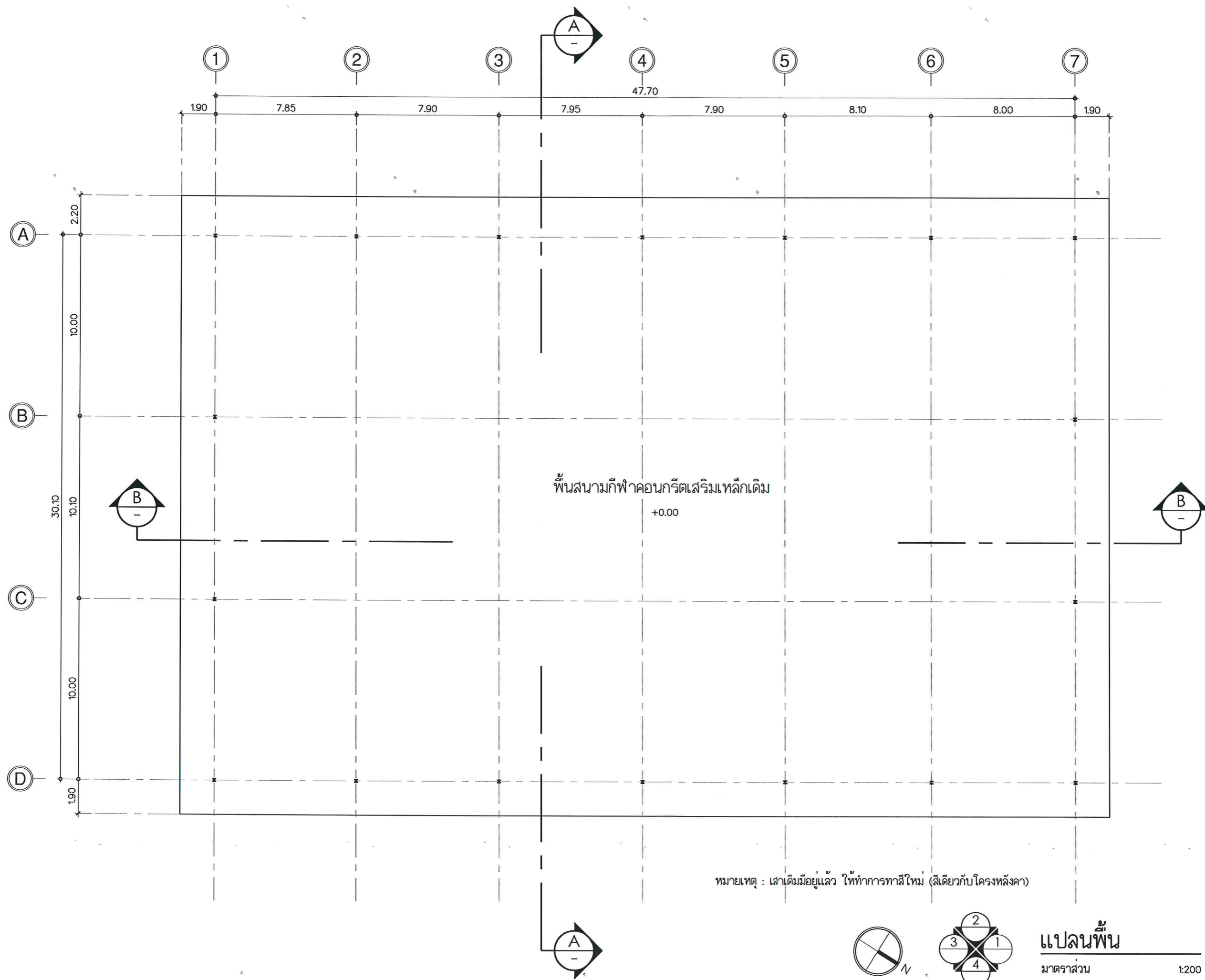
แบบเลขที่

จำนวน

12

แผ่นที่

03



หมายเหตุ : เสาคเดิมมีอยู่แล้ว ให้ทำการทาสีใหม่ (สีเดียวกับโครงหลังคา)



ทิศทางการมองรูปด้าน

แปลนพื้น

มาตราส่วน

1:200



เทศบาลตำบลเกาะเต่า  
อ.เมืองสงขลา จ.สงขลา

โครงการ

ก่อสร้างโดยเนกประสงค์  
โรงพยาบาลอัญญาภรณ์สงขลา

สถานที่ดำเนินการ

โรงพยาบาลอัญญาภรณ์  
ตำบลเกาะเต่า  
อำเภอเมืองสงขลา จังหวัดสงขลา

สำรวจ

*อดิษฐ์ พลดิษฐ์*

(นายอดิษฐ์ พลดิษฐ์)  
นายช่างเขียนแบบ

สถาปนิก/เขียนแบบ

*[Signature]*

(นายสุรียา พลแก้ว)  
สถาปนิกปฏิบัติการ  
(ภ-สถ 19757)

ตรวจสอบ

*[Signature]*

(นายธนัญญา ไครธาสวรรณ์)  
หัวหน้าฝ่ายการโยธา  
(สย. 12754)

ตรวจสอบ

*[Signature]*

(นายกุลโรจน์ อุ่นนวน)  
หัวหน้าฝ่ายแบบแปลนและก่อสร้าง

ตรวจสอบ

*[Signature]*

(นายพนตล นวลเลื่อน)  
ผู้อำนวยการกองช่าง  
(ภย. 40520)

แบบแสดง

แปลนหลังคา

วันที่

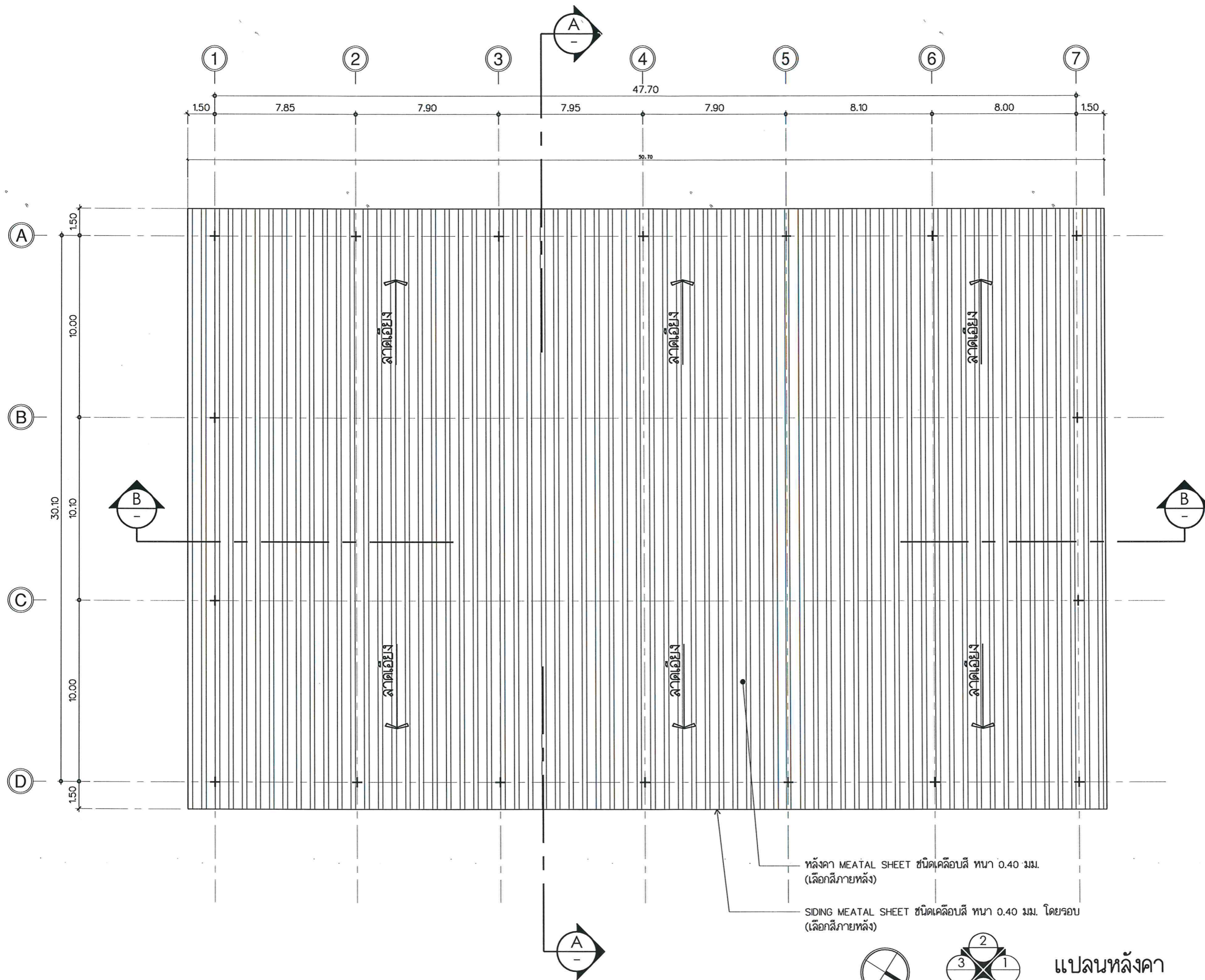
แบบเลขที่

จำนวน

12

แผ่นที่

04



แปลนหลังคา

มาตราส่วน

1:200



เทศบาลตำบลเกาะเต่า  
อ.เมืองสงขลา จ.สงขลา

โครงการ

ก่อสร้างโดมเนกประสงค์  
โรงพยาบาลอภัยภูรังค์สงขลา

สถานที่ดำเนินการ

โรงพยาบาลอภัยภูรังค์  
ตำบลเกาะเต่า  
อำเภอเมืองสงขลา จังหวัดสงขลา

สำรวจ

*อดิษฐ์ ทรัพย์*

(นายอดิษฐ์ ทรัพย์)  
นายช่างเขียนแบบ

สถาปนิก/เขียนแบบ

*สุวิภา*  
(นายสุวิภา พูลแก้ว)  
สถาปนิกปฏิบัติการ  
(ภ-สถ 19757)

ตรวจสอบ

*อม*  
(นายอนัญญา ไตรธาสวรรณ์)  
หัวหน้าฝ่ายการโยธา  
(สย. 12754)

ตรวจสอบ

*วิ*  
(นายวิโรจน์ อุ่นนวน)  
หัวหน้าฝ่ายแบบแปลนและก่อสร้าง

ตรวจสอบ

*วิวัฒน์*  
(นายวิวัฒน์ นวลเลื่อน)  
ผู้อำนวยการกองช่าง  
(ภย. 40520)

แบบแสดง

ผังโครงสร้างหลังคา

วันที่

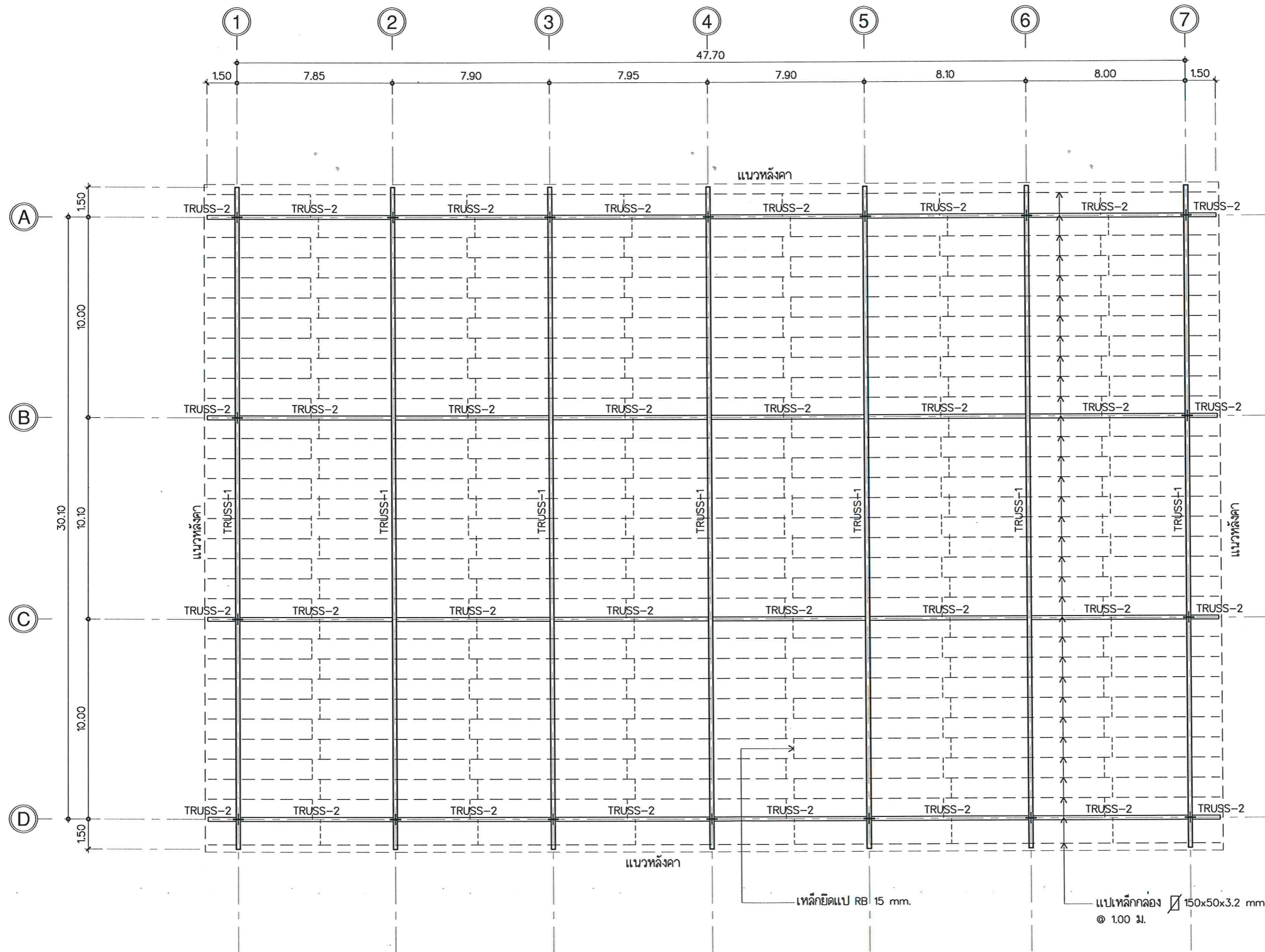
แบบเลขที่

จำนวน

12

แผ่นที่

05



ผังโครงสร้างหลังคา

มาตราส่วน 1:200



เทศบาลตำบลเกาะเต่า  
อ.เมืองสงขลา จ.สงขลา

โครงการ

ก่อสร้างโดมเนกประสงค์  
โรงพยาบาลอภัยภูธรสงขลา

สถานที่ดำเนินการ

โรงพยาบาลอภัยภูธรฯ  
ตำบลเกาะเต่า  
อำเภอเมืองสงขลา จังหวัดสงขลา

สำรวจ

*อติพร หนัดสง*

(นายอติพร หนัดสง)  
นายช่างเขียนแบบ

สถาปนิก/เขียนแบบ

*สุริยา พูลแก้ว*  
(นายสุริยา พูลแก้ว)  
สถาปนิกปฏิบัติการ  
(ภ-สถ 19757)

ตรวจสอบ

*ธนัญญา ไครอาสุวรรณ์*

(นายธนัญญา ไครอาสุวรรณ์)  
หัวหน้าฝ่ายการโยธา  
(สย. 12754)

ตรวจสอบ

*โรจน์ อุ่นนวน*

(นายโรจน์ อุ่นนวน)  
หัวหน้าฝ่ายแบบแผนและก่อสร้าง

ตรวจสอบ

*นพดล นวลเลื่อน*  
(นายนพดล นวลเลื่อน)  
ผู้อำนวยการกองช่าง  
(ภย. 40520)

แบบแสดง

รูปตัด A

วันที่

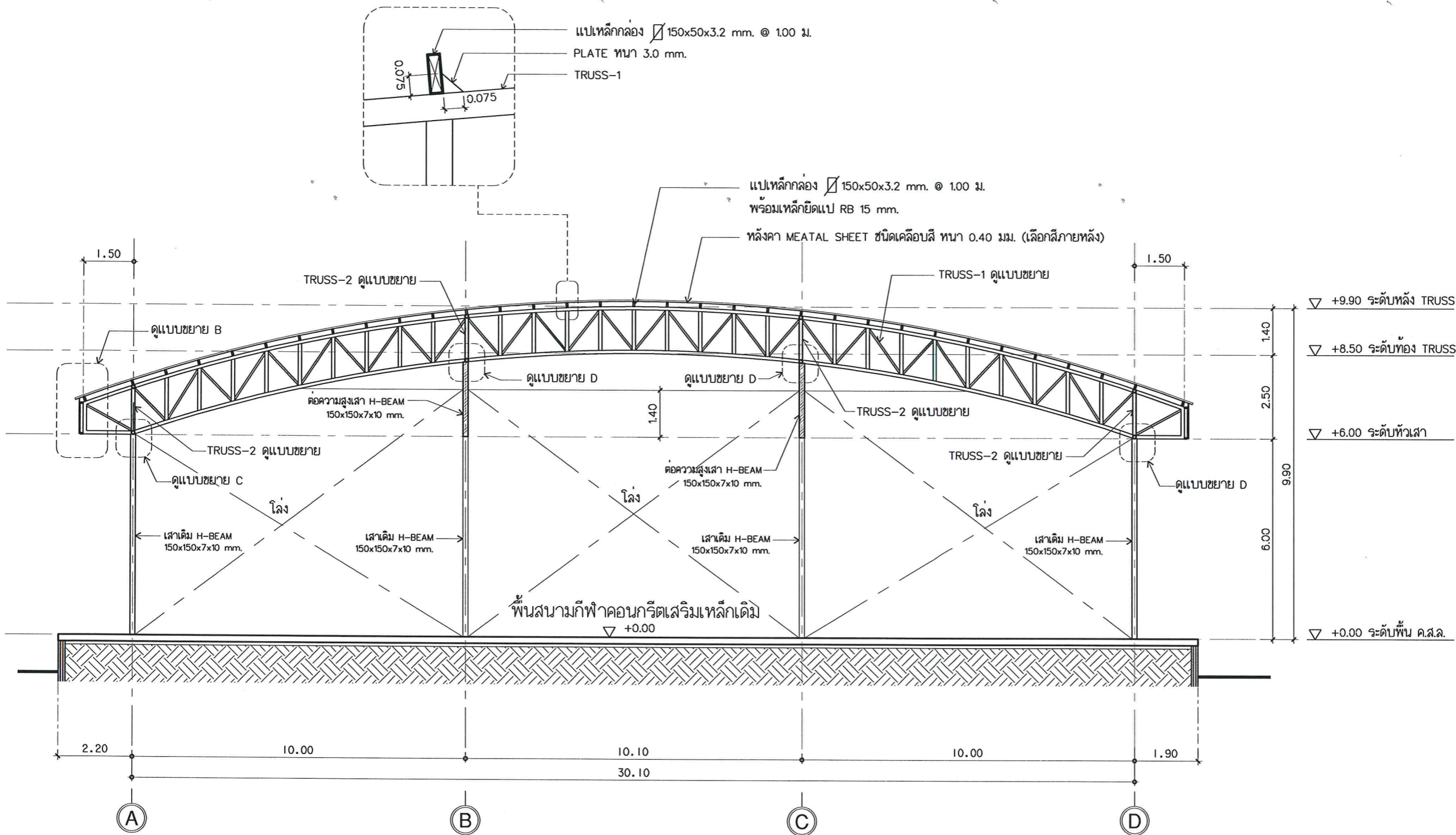
แบบเลขที่

จำนวน

12

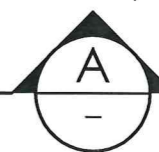
แผ่นที่

06



รูปตัด

A



มาตราส่วน

1 : 125



เทศบาลตำบลเกาะเต่า  
อ.เมืองสงขลา จ.สงขลา

โครงการ

ก่อสร้างโดยเอกชนประสงค์  
โรงพยาบาลอัญญารักษ์สงขลา

สถานที่ดำเนินการ

โรงพยาบาลอัญญารักษ์  
ตำบลเกาะเต่า  
อำเภอเมืองสงขลา จังหวัดสงขลา

สำรวจ

*อภัยสิทธิ์*

(นายอภัยสิทธิ์ หมดบวช)  
นายช่างเขียนแบบ

สถาปนิก/เขียนแบบ

*[Signature]*  
(นายสุริยา พูลแก้ว)  
สถาปนิกปฏิบัติการ  
(ภ-สถ 19757)

ตรวจสอบ

*[Signature]*  
(นายธนัญ โครธาสุธรรม)  
หัวหน้าฝ่ายการโยธา  
(สย. 12754)

ตรวจสอบ

*[Signature]*  
(นายกุลโรจน์ อุ่นนวน)  
หัวหน้าฝ่ายแบบแผนและก่อสร้าง

ตรวจสอบ

*[Signature]*  
(นายพอด นวลเลื่อน)  
ผู้อำนวยการกองช่าง  
(ภย. 40520)

แบบแสดง

รูปตัด B

วันที่

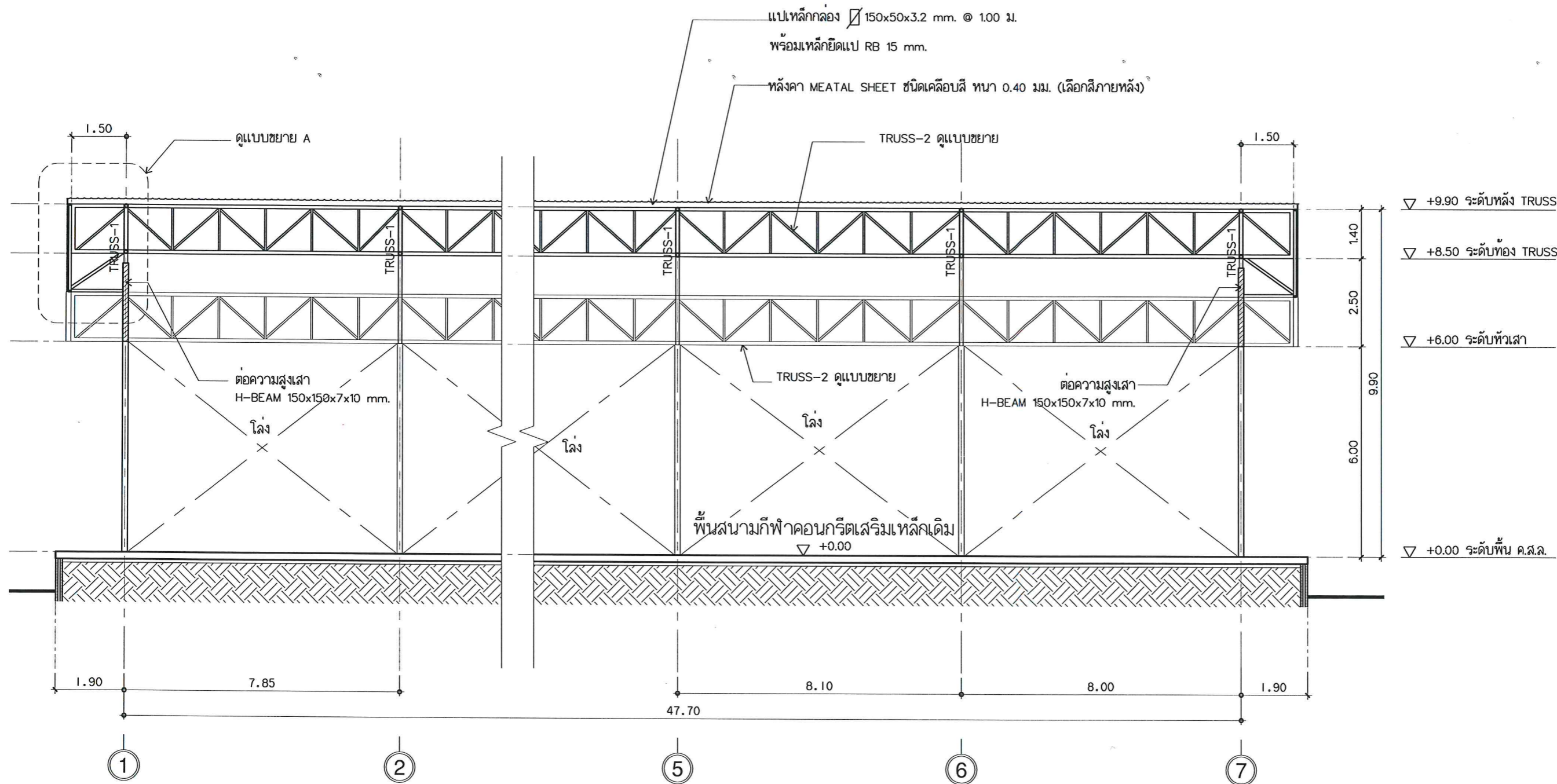
แบบเลขที่

จำนวน

12

แผ่นที่

07



รูปตัด

B

B

ขนาดส่วน

1:200







เทศบาลตำบลเกาะเต่า  
อ.เมืองสงขลา จ.สงขลา

โครงการ

ก่อสร้างโดยเอกชนประสงค์  
โรงพยาบาลอภัยภูรังค์สงขลา

สถานที่ดำเนินการ

โรงพยาบาลอภัยภูรังค์  
ตำบลเกาะเต่า  
อำเภอเมืองสงขลา จังหวัดสงขลา

สำรวจ

*อลิษฐ์ ทัดดา*

(นายอลิษฐ์ ทัดดา)  
นายช่างเขียนแบบ

สถาปนิก/เขียนแบบ

*สุริยา พลแก้ว*

(นายสุริยา พลแก้ว)  
สถาปนิกปฏิบัติการ  
(ภ-สถ 19757)

ตรวจสอบ

*ธนัญญา ไชยสุวรรณ์*

(นายธนัญญา ไชยสุวรรณ์)  
หัวหน้าฝ่ายการโยธา  
(สย. 12754)

ตรวจสอบ

*กุลโรจน์ อุ่นนวน*

(นายกุลโรจน์ อุ่นนวน)  
หัวหน้าฝ่ายแบบแปลนและก่อสร้าง

ตรวจสอบ

*พดล นวลเลื่อน*

(นายพดล นวลเลื่อน)  
ผู้อำนวยการกองช่าง  
(ภย. 40520)

แบบแสดง

รูปด้าน 1

วันที่

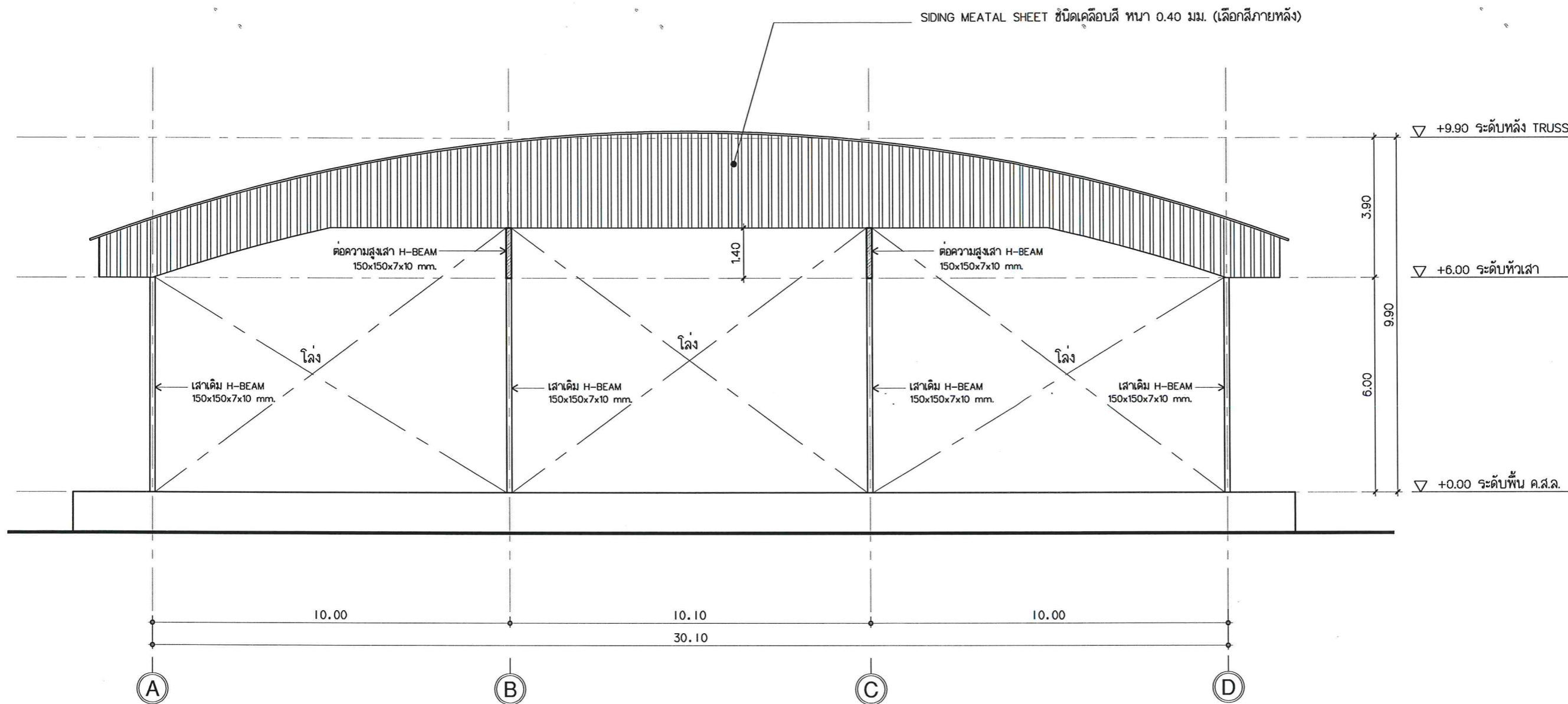
แบบเลขที่

จำนวน

12

แผ่นที่

08



รูปด้าน 1

มาตราส่วน 1 : 125



เทศบาลตำบลเกาะเต่า  
อ.เมืองสงขลา จ.สงขลา

โครงการ

ก่อสร้างโดมเนกประสงค์  
โรงพยาบาลอภัยภูรังค์สงขลา

สถานที่ดำเนินการ

โรงพยาบาลอภัยภูรังค์  
ตำบลเกาะเต่า  
อำเภอเมืองสงขลา จังหวัดสงขลา

สำรวจ

*อภิศษ หนึ่งนา*

(นายอดิษฐ์ หนึ่งนา)  
นายช่างเขียนแบบ

สถาปนิก/เขียนแบบ

*สุริยา พลแก้ว*  
(นายสุริยา พลแก้ว)  
สถาปนิกปฏิบัติการ  
(ภ-สถ 19757)

ตรวจสอบ

*ธนา*  
(นายธนา ธรธาสวรรณ์)  
หัวหน้าฝ่ายการโยธา  
(สย. 12754)

ตรวจสอบ

*โรจน์ อุ่นนวน*  
(นายกุลโรจน์ อุ่นนวน)  
หัวหน้าฝ่ายแบบแผนและก่อสร้าง

ตรวจสอบ

*ทศพล นวลเลื่อน*  
(นายทศพล นวลเลื่อน)  
ผู้อำนวยการกองช่าง  
(ภย. 40520)

แบบแสดง

รูปด้าน 2, 4

วันที่

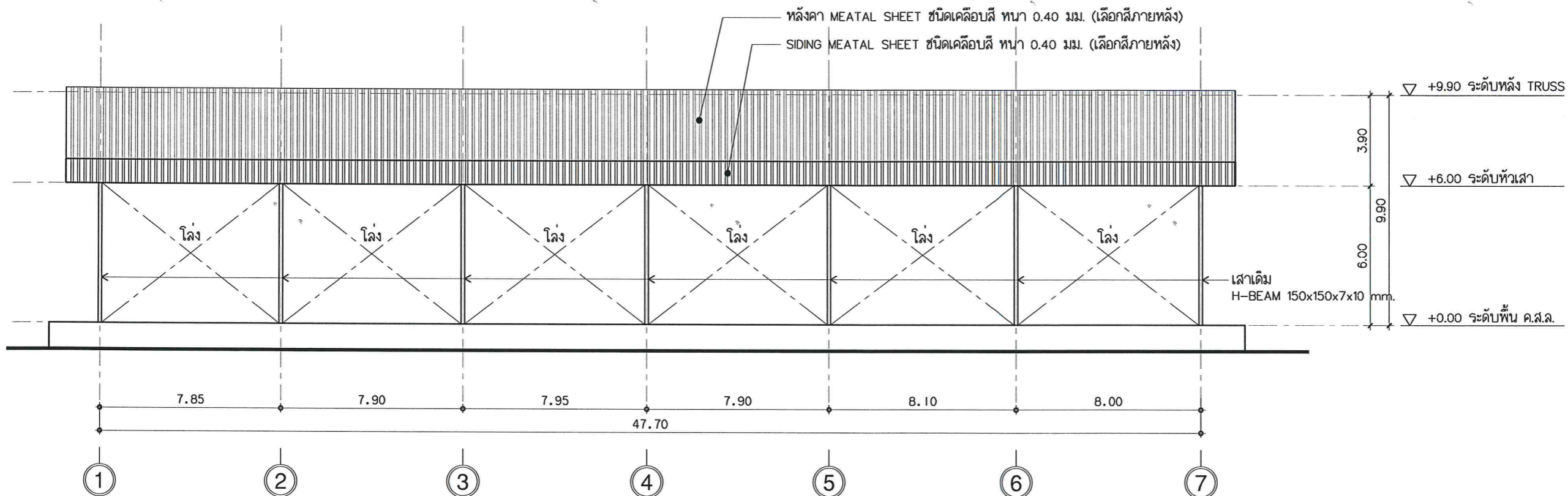
แบบเลขที่

จำนวน

12

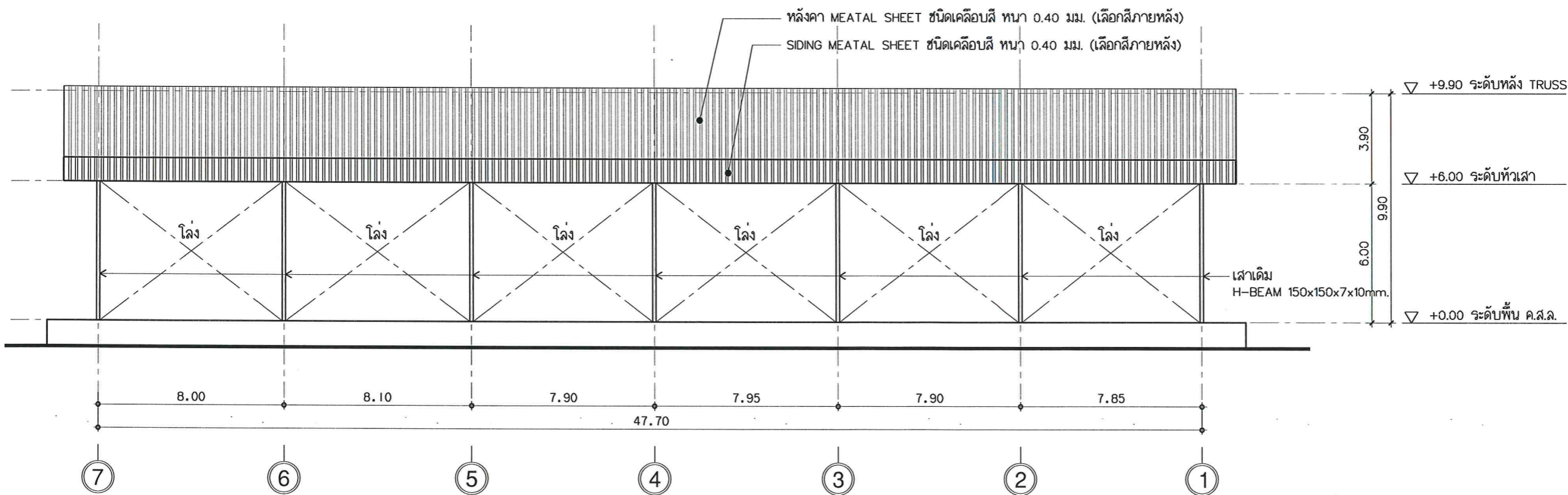
แผ่นที่

09



รูปด้าน 2

มาตราส่วน 1 : 200



รูปด้าน 4

มาตราส่วน 1 : 200



เทศบาลตำบลเกาะเต่า  
อ.เมืองสงขลา จ.สงขลา

โครงการ

ก่อสร้างโมดเนลประสงค์  
โรงพยาบาลอภัยภูรังค์สงขลา

สถานที่ดำเนินการ

โรงพยาบาลอภัยภูรังค์  
ตำบลเกาะเต่า  
อำเภอเมืองสงขลา จังหวัดสงขลา

สำรวจ

*อดิษฐ์ ทรัพย์งาม*

(นายอดิษฐ์ ทรัพย์งาม)  
นายช่างเขียนแบบ

สถาปนิก/เขียนแบบ

*สุวิทย์*

(นายสุวิทย์ พลแก้ว)  
สถาปนิก/เขียนแบบ  
(ภ-สถ 19757)

ตรวจสอบ

*Dim*

(นายธัญญ์ ไตรธำพรณ์)  
หัวหน้าฝ่ายการโยธา  
(สย. 12754)

ตรวจสอบ

*วศ*

(นายกุลโรจน์ อุ่นนวน)  
หัวหน้าฝ่ายแบบแผนและก่อสร้าง

ตรวจสอบ

*Sanli*

(นายพนตล นวลเลื่อน)  
ผู้อำนวยการกองช่าง  
(ภย. 40520)

แบบแสดง

รูปด้าน 3

วันที่

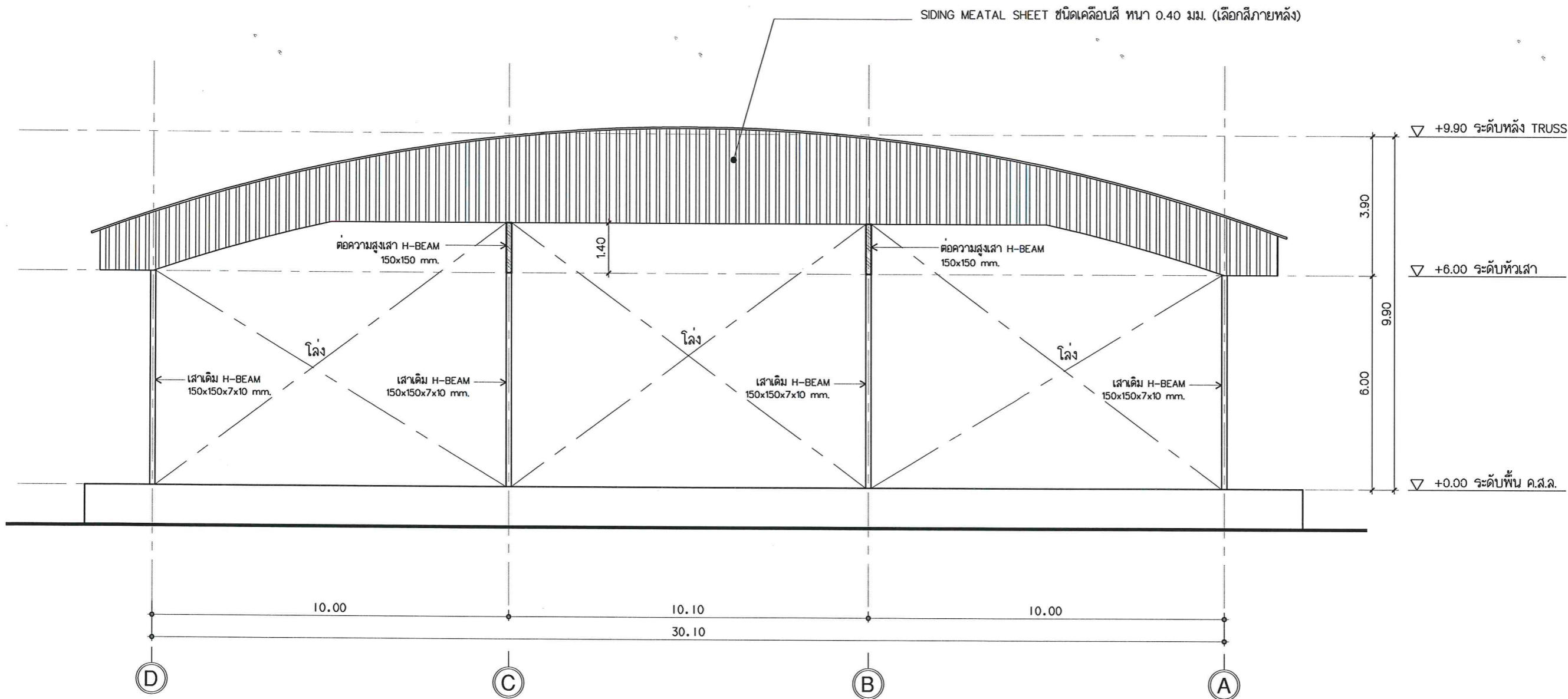
แบบเลขที่

จำนวน

12

แผ่นที่

10



รูปด้าน

3

มาตราส่วน

1 : 125



เทศบาลตำบลเกาะเต่า  
อ.เมืองสงขลา จ.สงขลา

โครงการ

ก่อสร้างตอมอนะประสงค์  
โรงพยาบาลอภัยภูรังค์สงขลา

สถานที่ดำเนินการ

โรงพยาบาลอภัยภูรังค์  
ตำบลเกาะเต่า  
อำเภอเมืองสงขลา จังหวัดสงขลา

สำรวจ

*อดิษฐ์ นพรัตน์*

(นายอดิษฐ์ นพรัตน์)  
นายช่างเขียนแบบ

สถาปนิก/เขียนแบบ

*สุริยา พูลแก้ว*

(นายสุริยา พูลแก้ว)  
สถาปนิก/วิศวกร  
(ภ-สถ 19757)

ตรวจสอบ

*อดิษฐ์ นพรัตน์*

(นายอดิษฐ์ นพรัตน์)  
หัวหน้าฝ่ายการโยธา  
(สย. 12754)

ตรวจสอบ

*อดิษฐ์ นพรัตน์*

(นายกุลโรจน์ อุ่นชวน)  
หัวหน้าฝ่ายแบบแผนและก่อสร้าง

ตรวจสอบ

*อดิษฐ์ นพรัตน์*

(นายพดล นวลเลื่อน)  
ผู้อำนวยการกองช่าง  
(ภย. 40520)

แบบแสดง

แบบขยาย TRUSS

วันที่

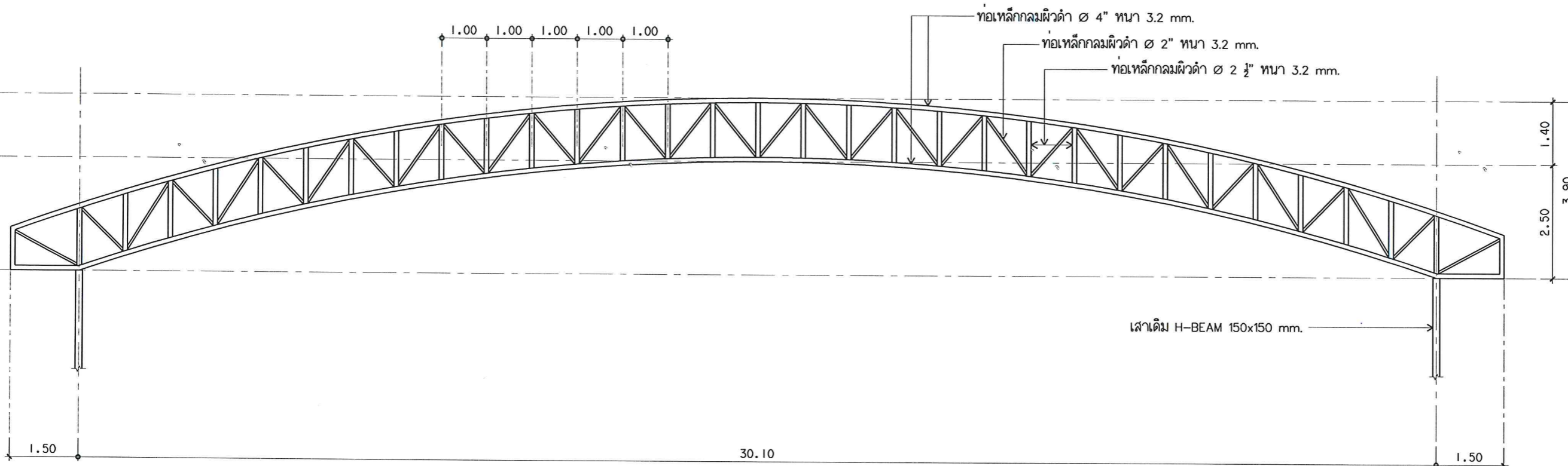
แบบเลขที่

จำนวน

12

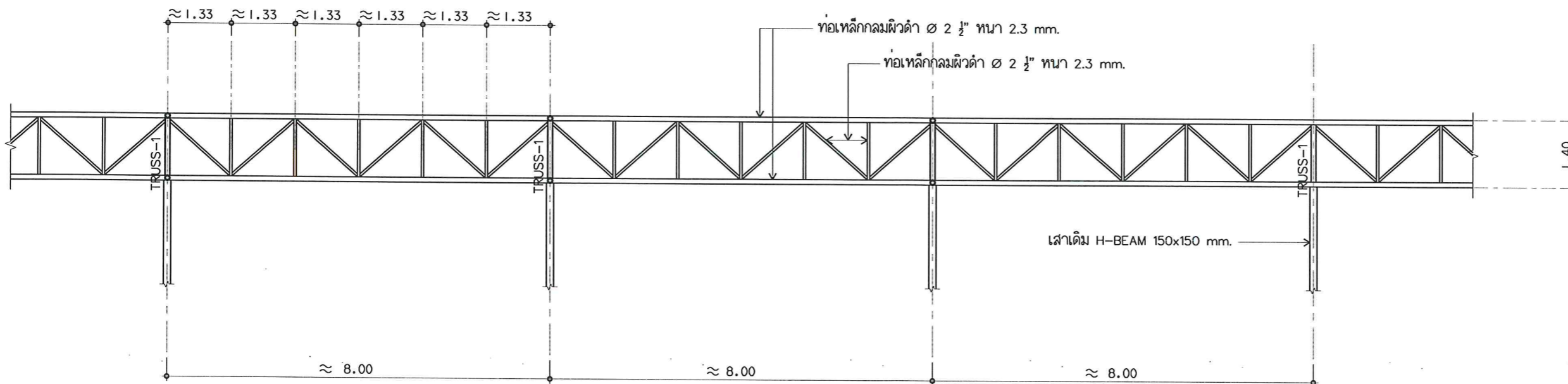
แผ่นที่

11



แบบขยายของ TRUSS-1

มาตราส่วน 1 : 100



แบบขยาย TRUSS-2

มาตราส่วน 1 : 100



เทศบาลตำบลเกาะเต่า  
อ.เมืองสงขลา จ.สงขลา

โครงการ

ก่อสร้างโดยมอบประสงค์  
โรงพยาบาลอภัยภูธรจังหวัดสงขลา

สถานที่ดำเนินการ

โรงพยาบาลอภัยภูธรฯ  
ตำบลเกาะเต่า  
อำเภอเมืองสงขลา จังหวัดสงขลา

สำรวจ

*อภิศัย นพศิษฐ์*

(นายอภิศัย นพศิษฐ์)  
นายช่างเขียนแบบ

สถาปนิก/เขียนแบบ

*สุริยา พลแก้ว*

(นายสุริยา พลแก้ว)  
สถาปนิกปฏิบัติการ  
(ภ-สถ 19757)

ตรวจสอบ

*อภิศัย นพศิษฐ์*

(นายอภิศัย นพศิษฐ์)  
หัวหน้าฝ่ายการโยธา  
(สย. 12754)

ตรวจสอบ

*สุริยา พลแก้ว*

(นายสุริยา พลแก้ว)  
หัวหน้าฝ่ายแบบแผนและก่อสร้าง

ตรวจสอบ

*นพศิษฐ์*

(นายนพศิษฐ์ นวสิทธิ์)  
ผู้อำนวยการกองช่าง  
(ภย. 40520)

แบบแสดง

แบบขยาย

วันที่

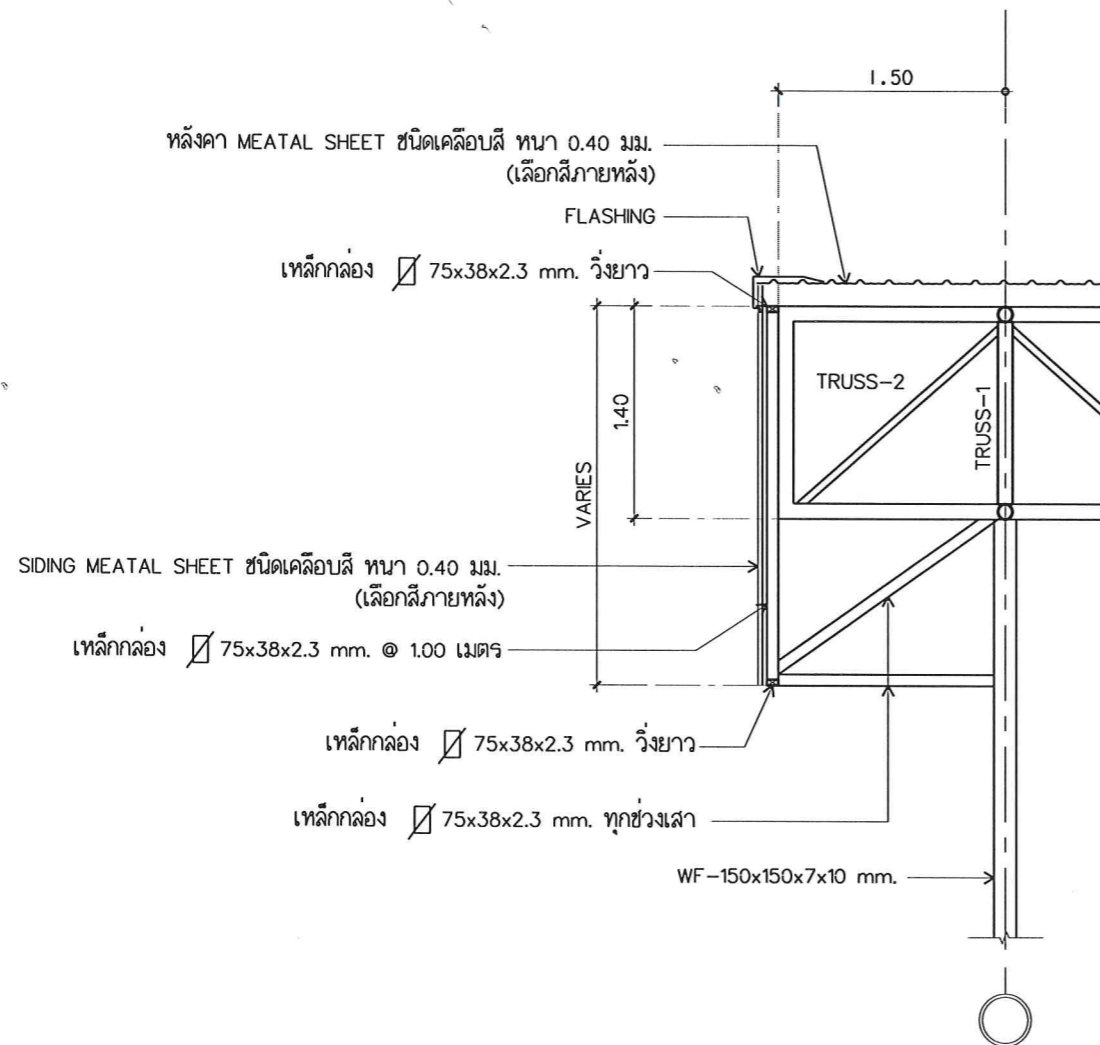
แบบเลขที่

จำนวน

12

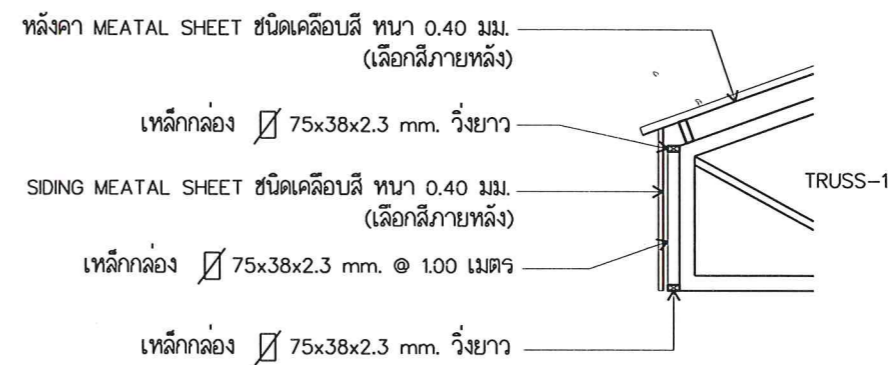
แผ่นที่

12



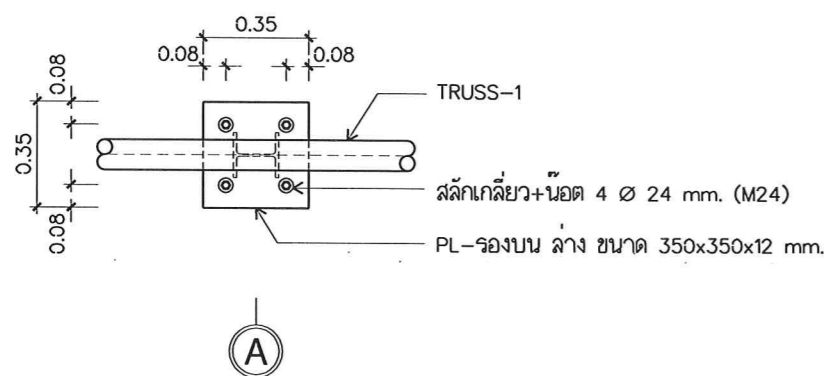
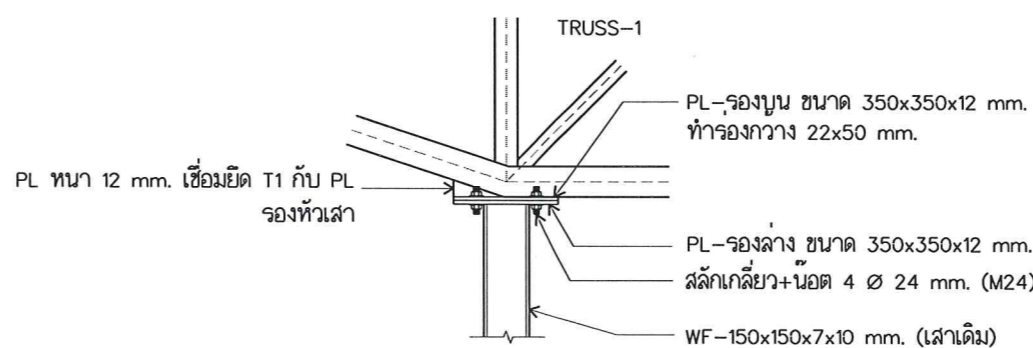
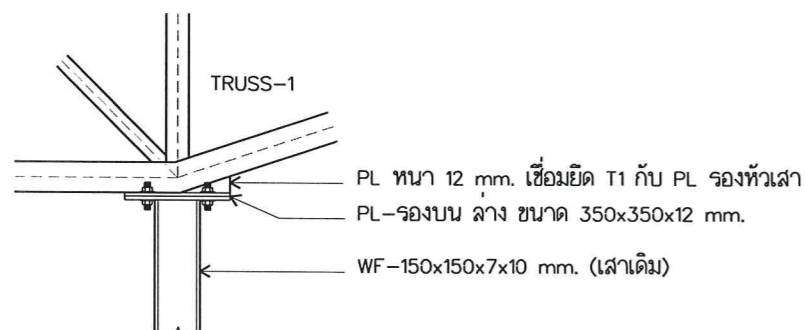
แบบขยาย A

มาตราส่วน 1 : 50



แบบขยาย B

มาตราส่วน 1 : 50

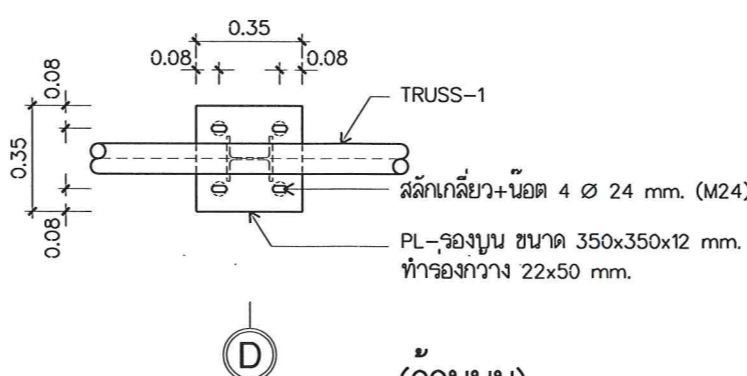


A

เสาเหล็กแบบ FIX SUPORT

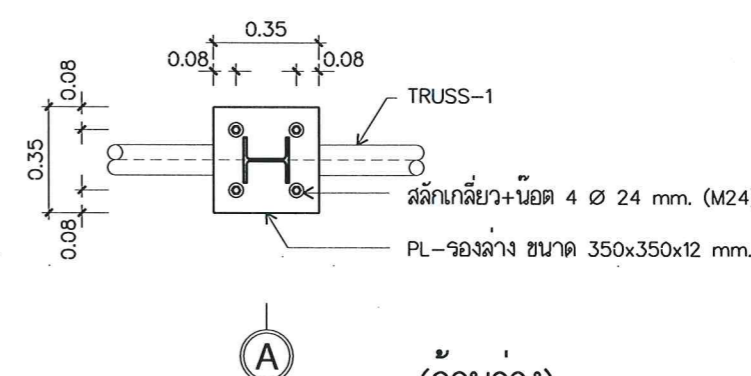
แบบขยาย C

มาตราส่วน 1 : 25



D

(ด้านบน)



A

(ด้านล่าง)

เสาเหล็กแบบ FREE SUPORT

แบบขยาย D

มาตราส่วน 1 : 25