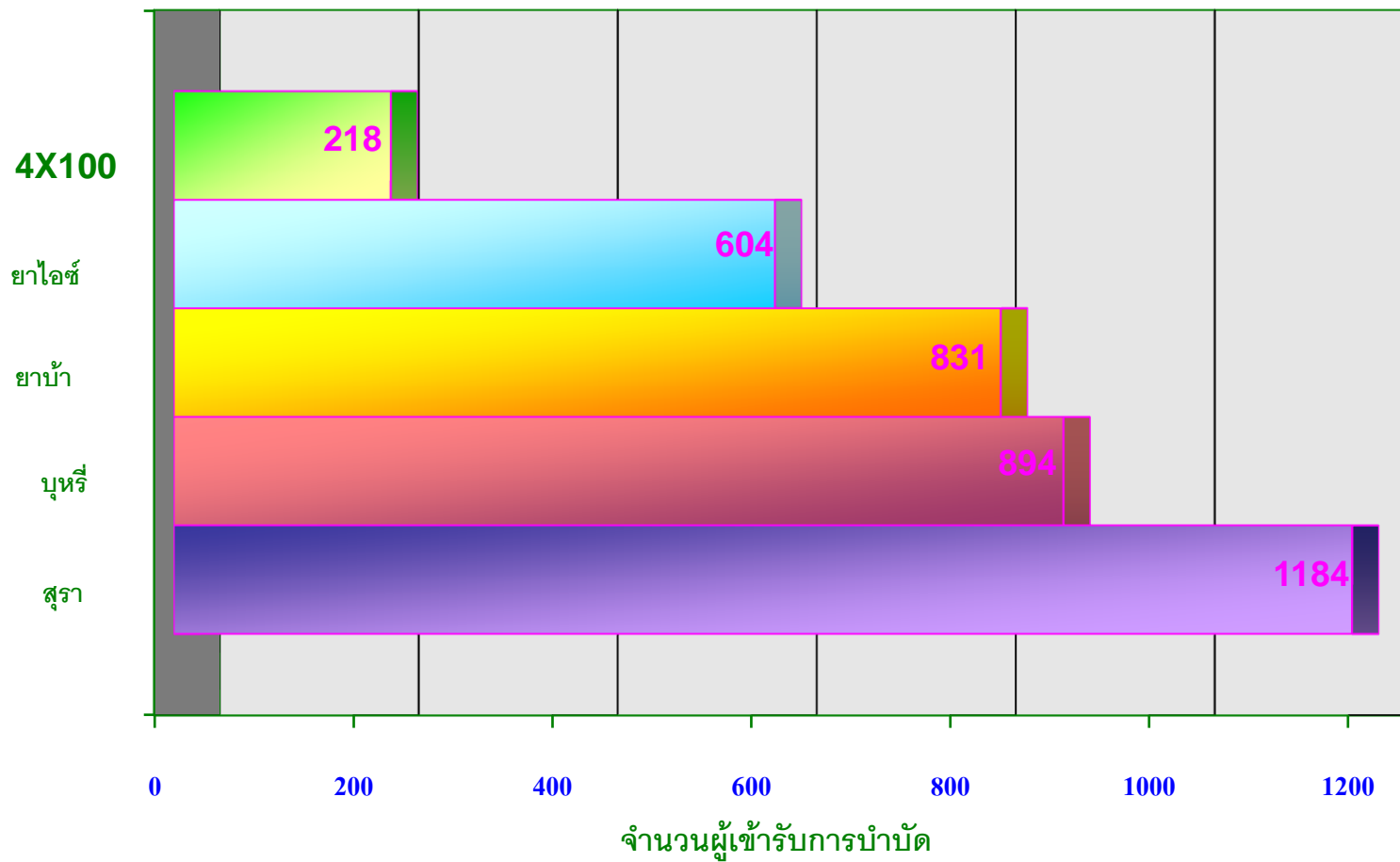


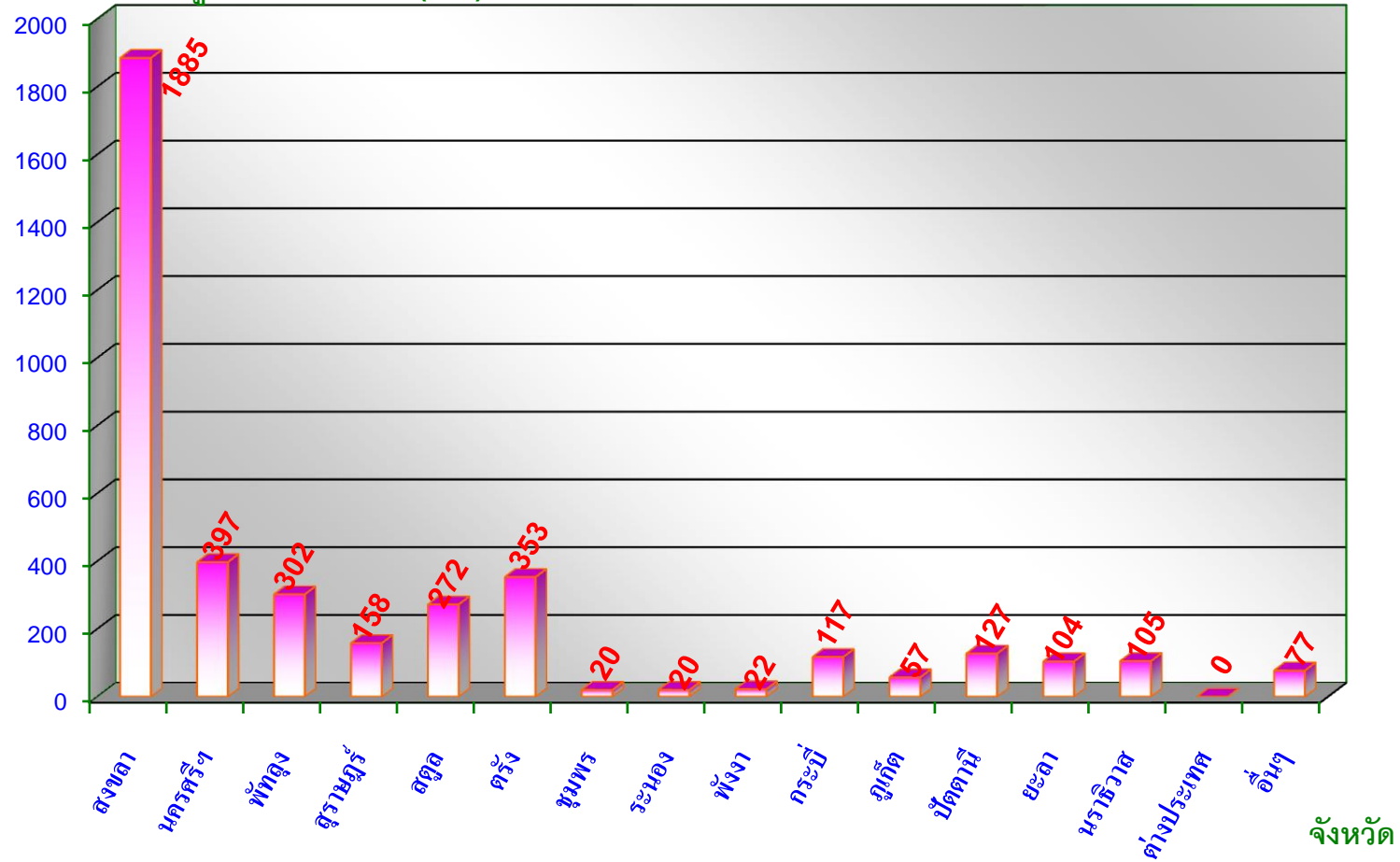
กราฟแสดงจำนวนผู้เข้ารับการรักษาแยกประเภทสารเสพติด 5 อันดับแรก ปีงบประมาณ 2555

ประเภทสารเสพติด

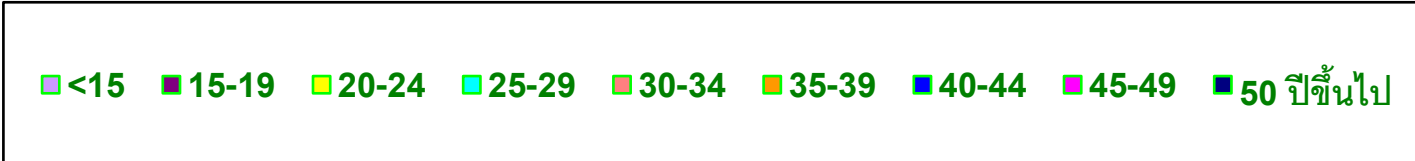
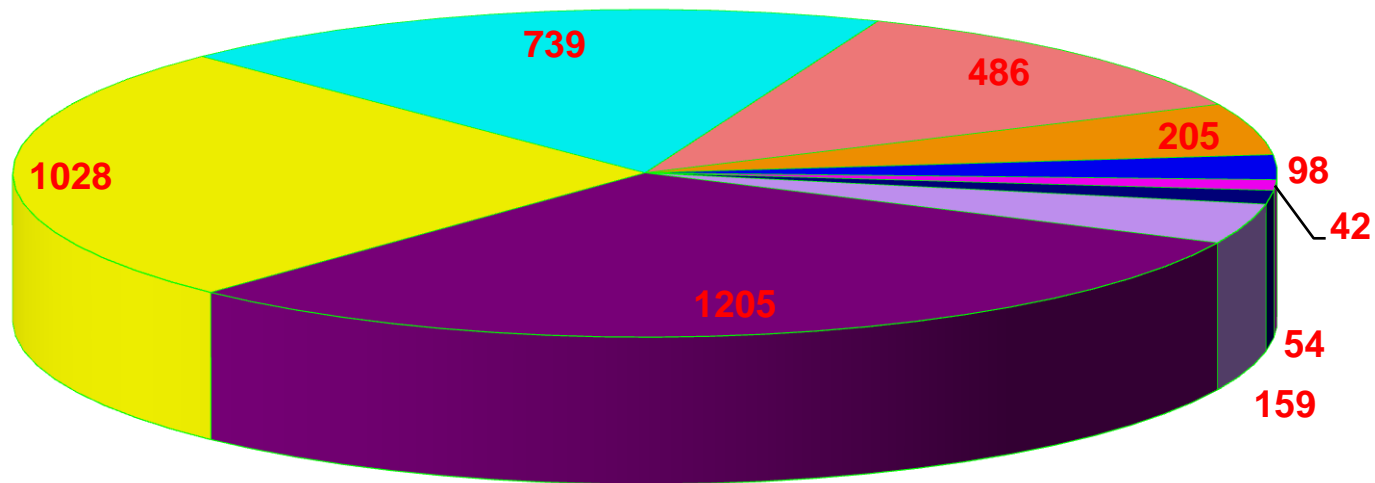


กราฟแสดงจำนวนผู้เข้ารับการบำบัดแยกจังหวัดของศูนย์ฯสงขลา ปีงบประมาณ 2555

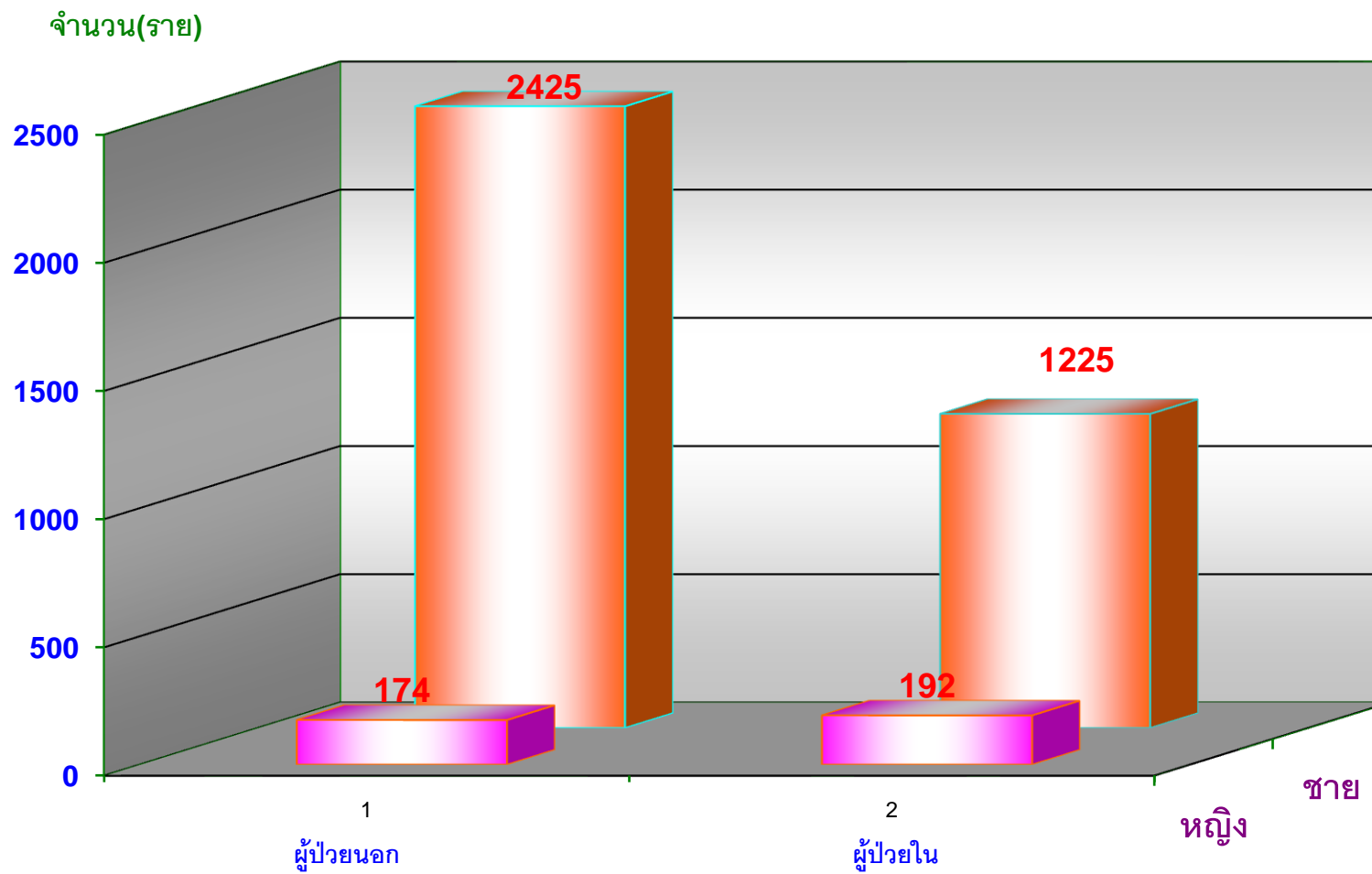
จำนวนผู้เข้ารับการบำบัด (ราย)



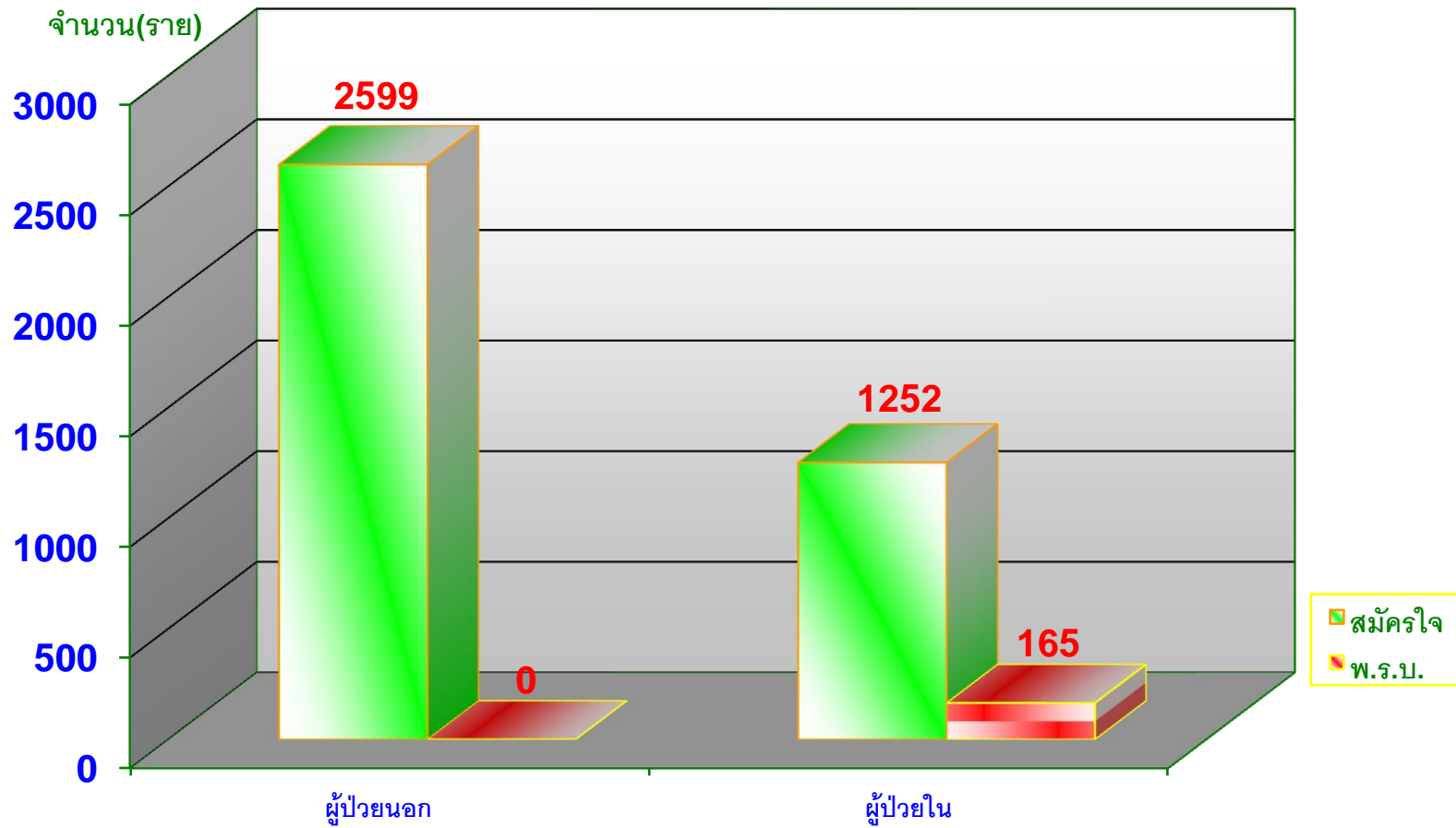
กราฟแสดงจำนวนผู้เข้ารับการบำบัดแยกตามอายุ ปีงบประมาณ 2555



กราฟแสดงผู้เข้ารับการรักษาบำบัดแยกตามเพศชาย-หญิงนอก/ใน ปีงบประมาณ 2555

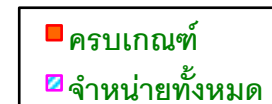
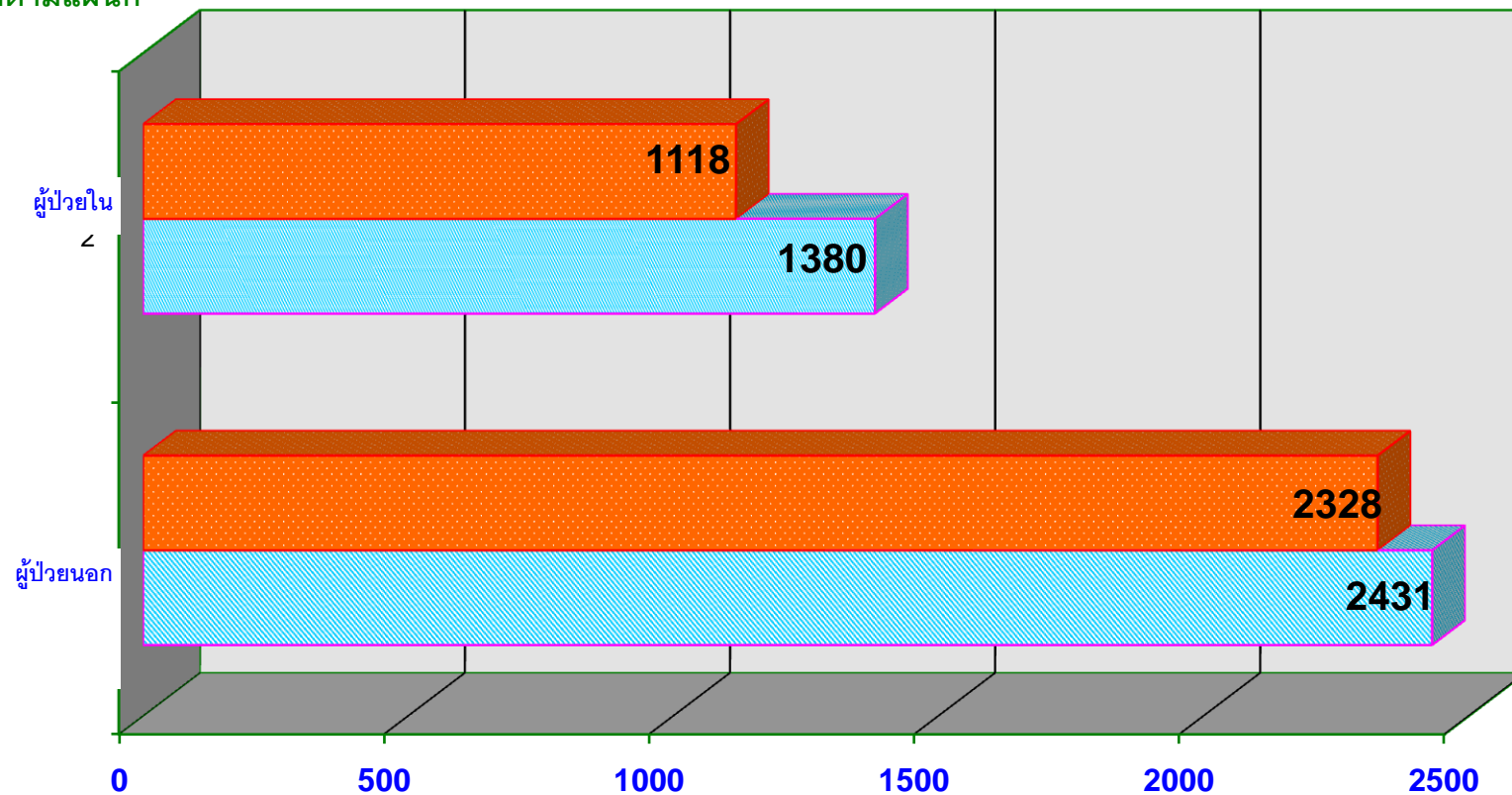


กราฟแสดงผู้เข้ารับการบำบัดแยกตามประเภทการบำบัดนอก/ใน ปีงบประมาณ 2555



กราฟแสดงผู้เข้ารับการบำบัดแยกตามประเภทการจำหน่ายนอก/ใน ปีงบประมาณ 2555

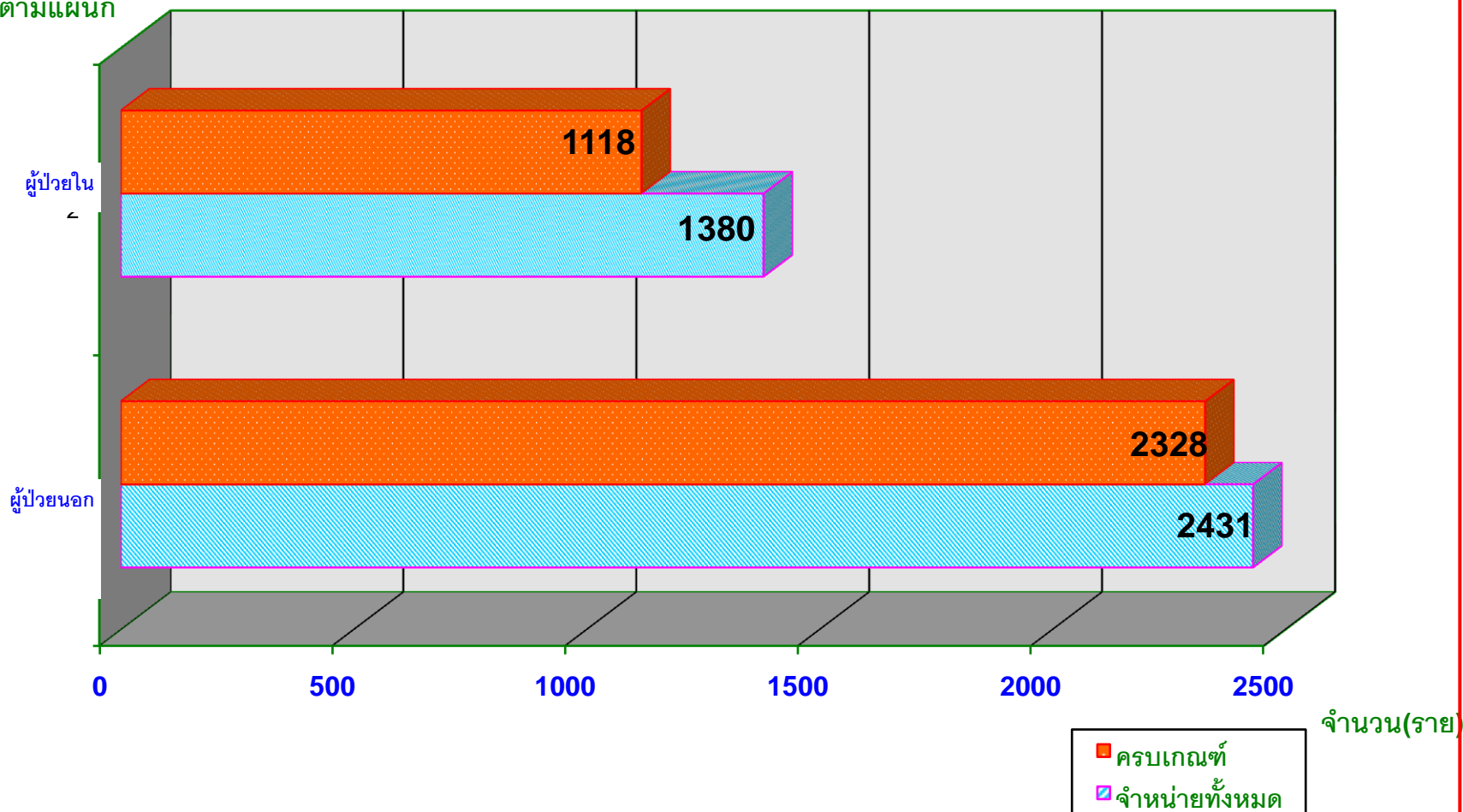
แยกตามแผนก



จำนวน(ราย)

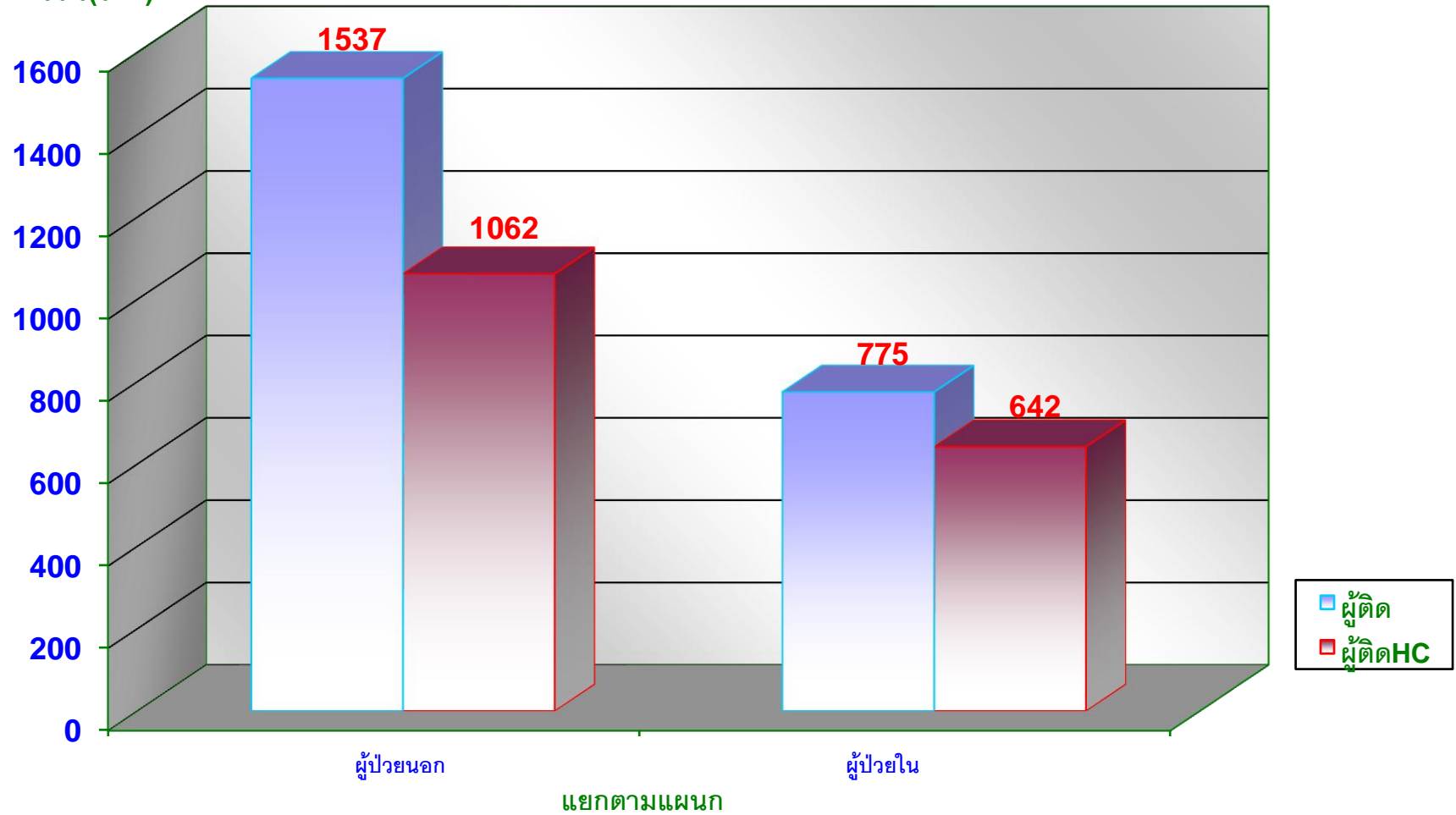
กราฟแสดงผู้เข้ารับการบำบัดแยกตามประเภทการจำหน่ายนอก/ใน ปีงบประมาณ 2555

แยกตามแผนก



กราฟแสดงผู้เข้ารับการบำบัดแยกตามผลการคิด ของผู้ป่วยนอก/ใน ปีงบประมาณ 2555

จำนวน(ราย)



สถิติผู้ป่วยยาเสพติดที่จำหน่ายครบตามเกณฑ์ ได้รับการติดตามอย่างน้อย 4 ครั้งใน 1 ปี ผลสรุปว่าเลิกได้

ปีงบประมาณ 2553-2555

