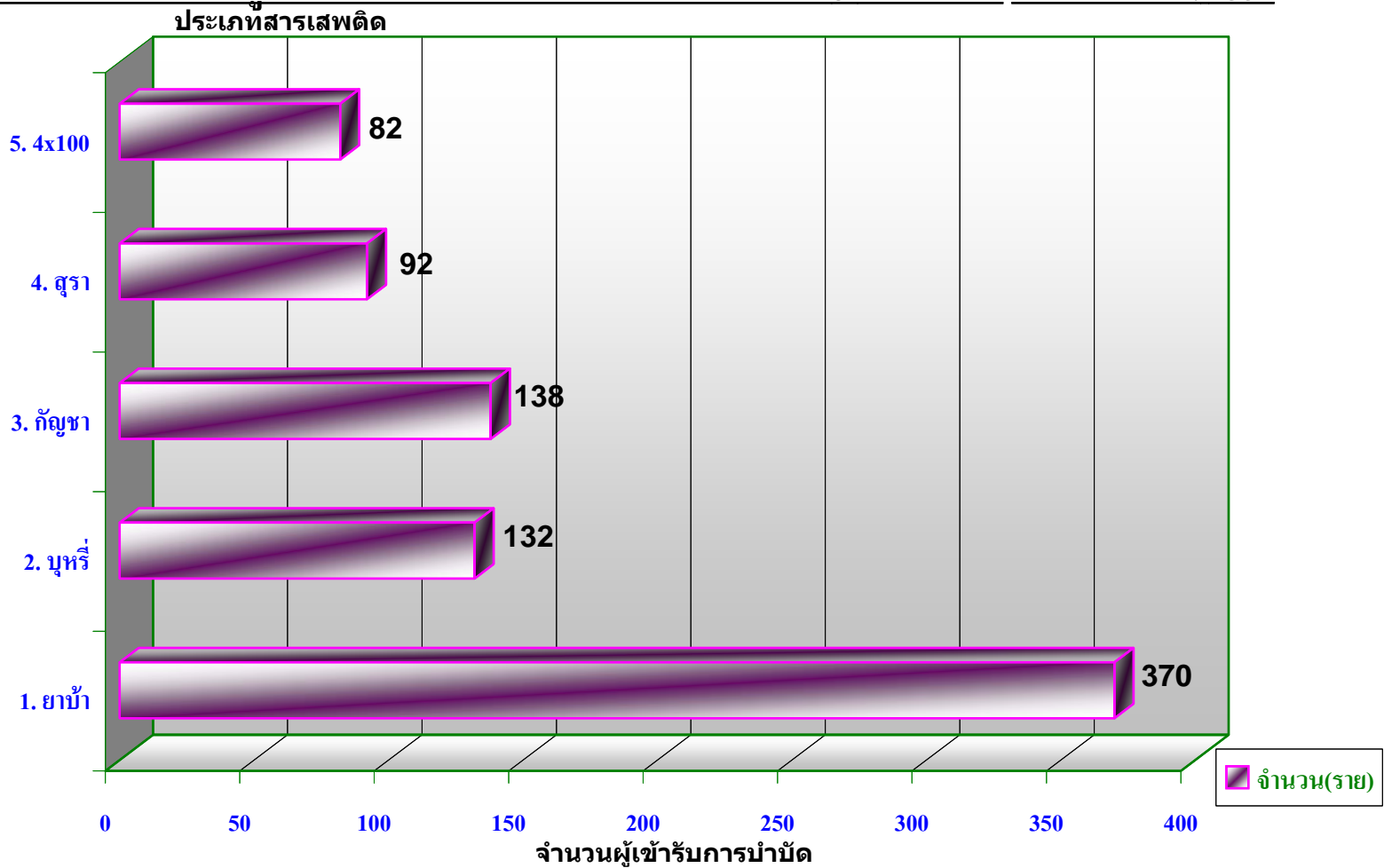
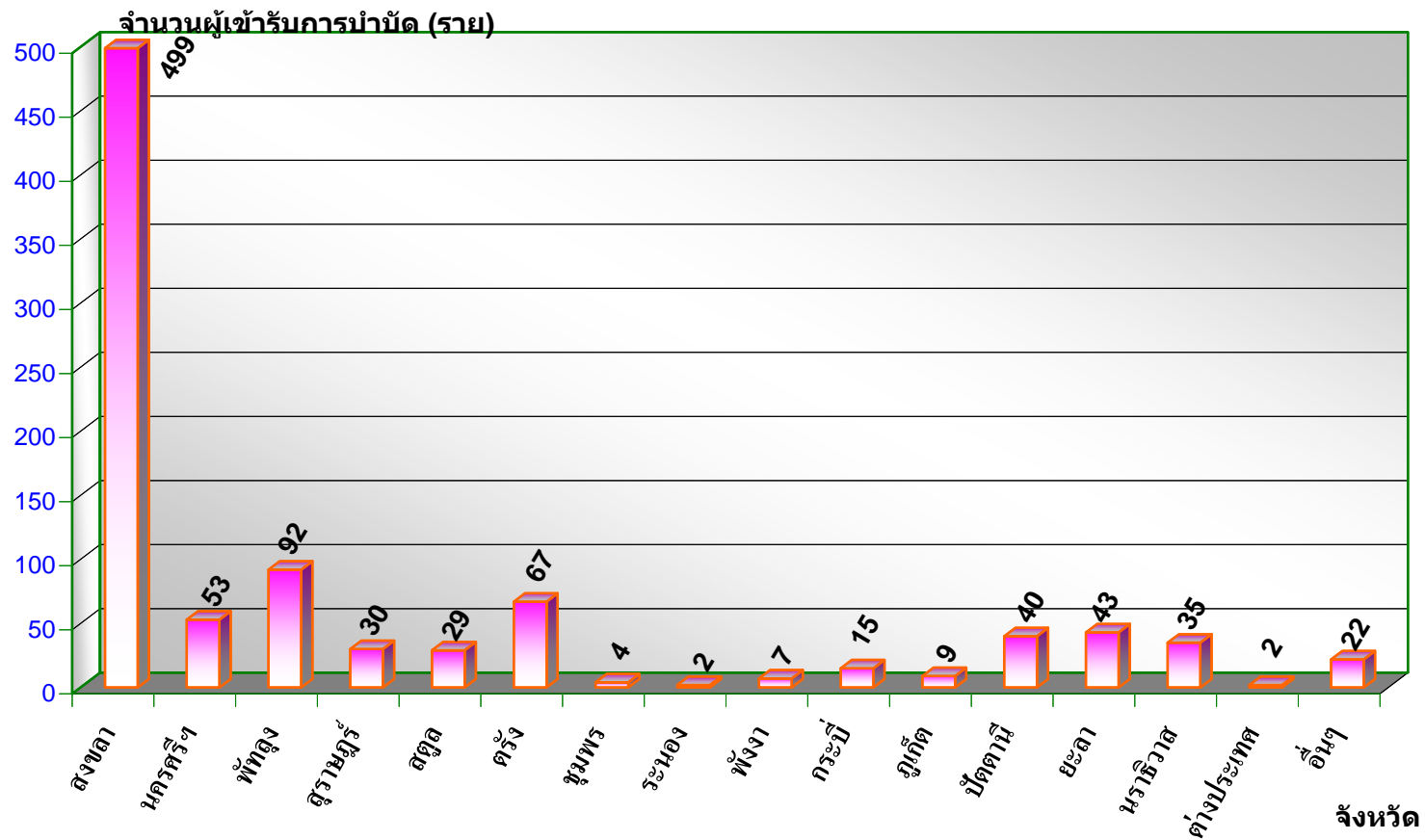


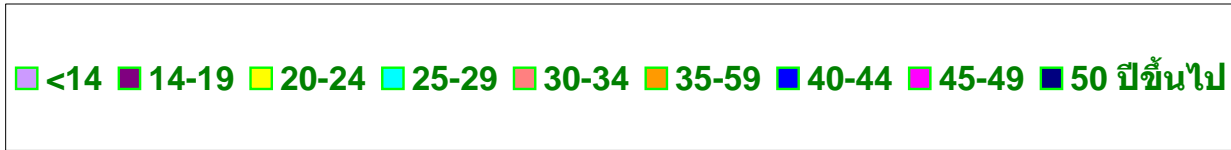
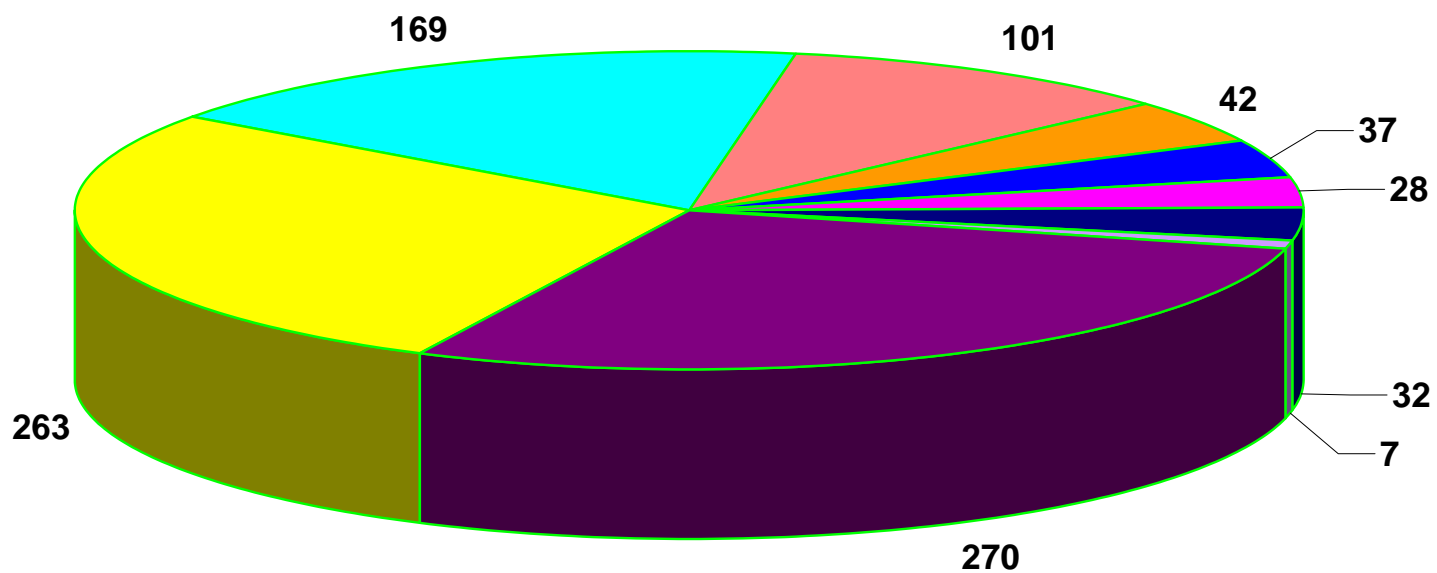
กราฟแสดงจำนวนผู้เข้ารับการรักษาบำบัดแยกประเภทสารเสพติด 5 อันดับแรก ปีงบประมาณ 2551



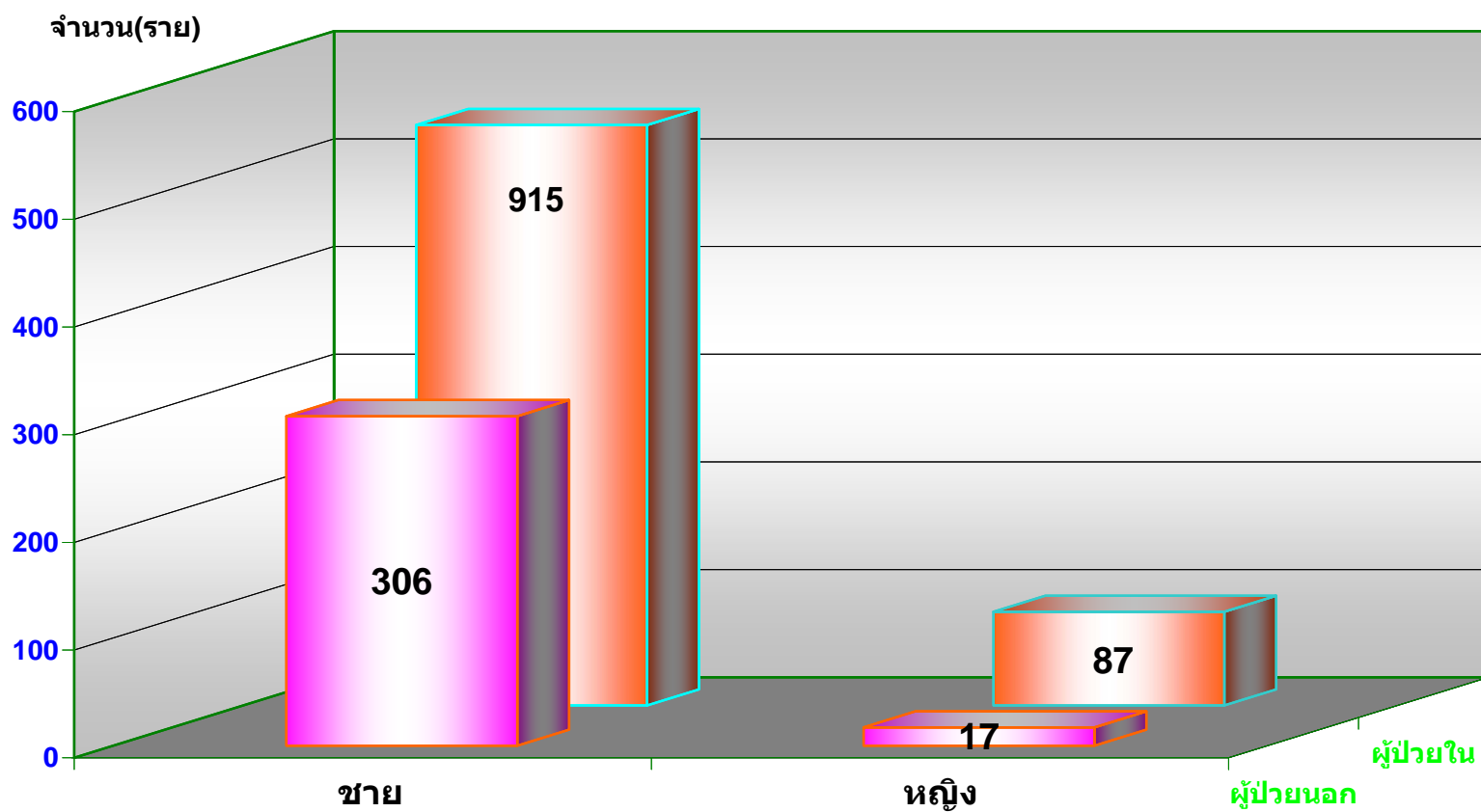
กราฟแสดงจำนวนผู้เข้ารับการบำบัดแยกจังหวัดของศูนย์ฯสงขลา ปีงบประมาณ 2551



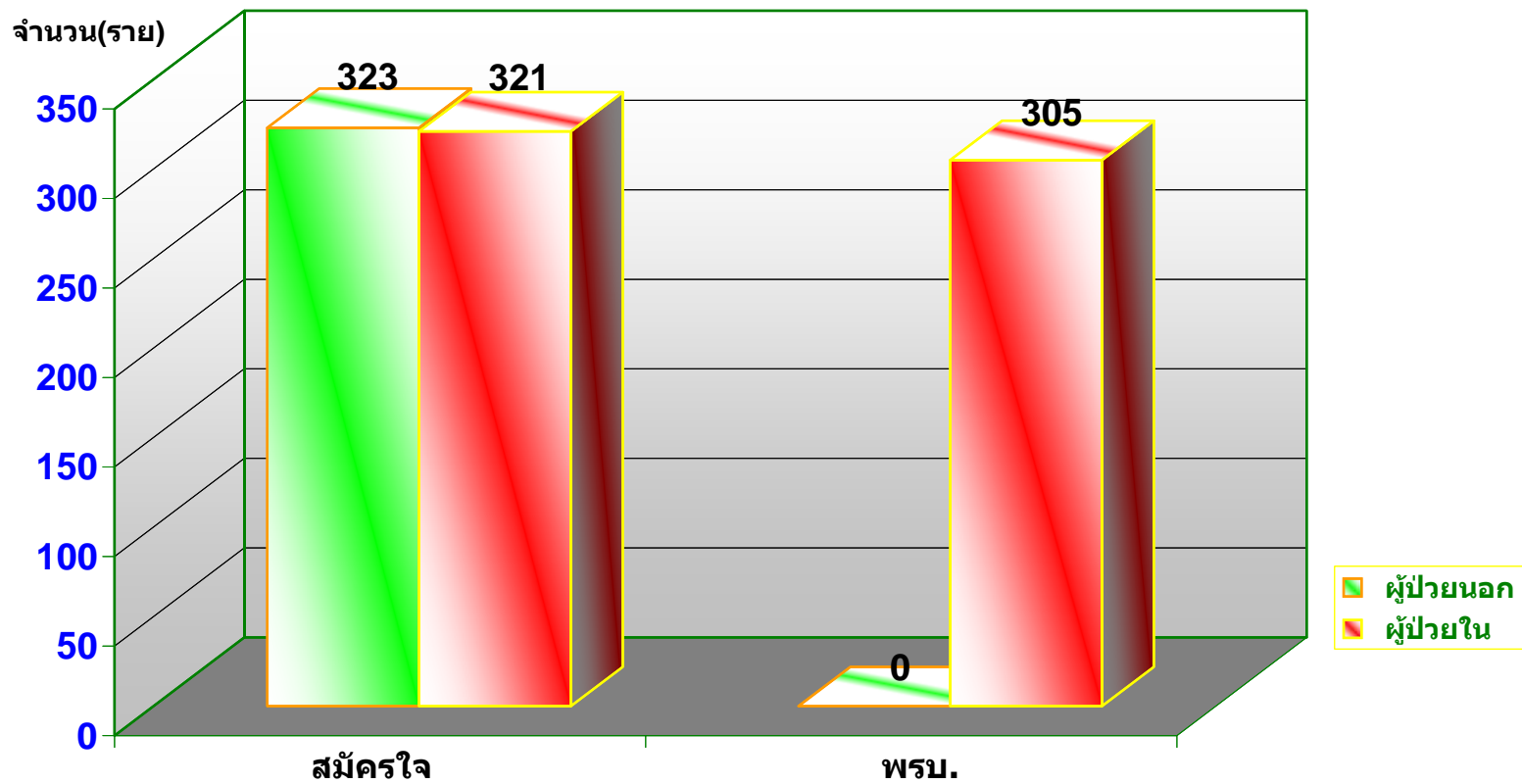
กราฟแสดงจำนวนผู้เข้ารับการบำบัดแยกตามอายุ ปีงบประมาณ 2551



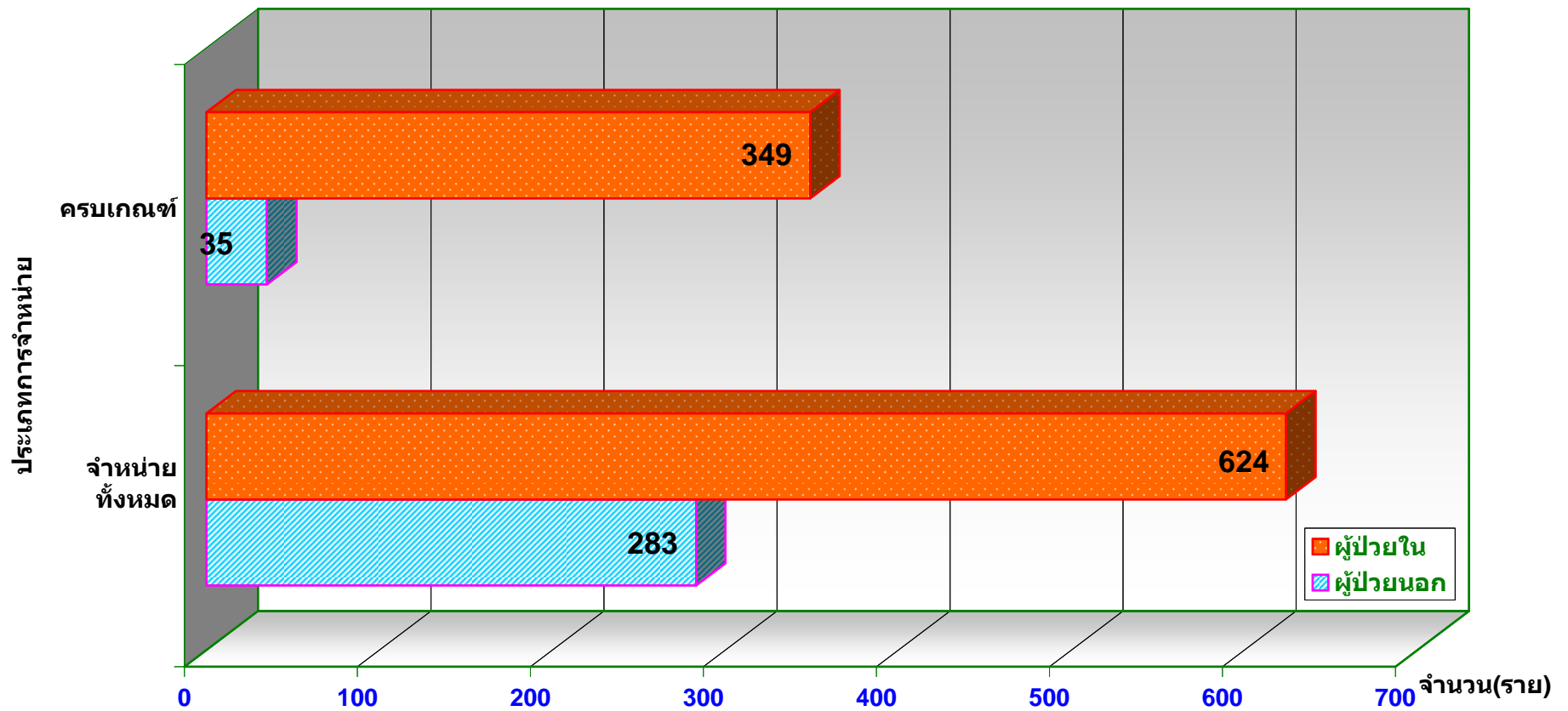
กราฟแสดงผู้เข้ารับการบำบัดแยกตามเพศชาย-หญิงนอก/ใน ปีงบประมาณ 2551



กราฟแสดงผู้เข้ารับการบำบัดแยกตามประเภทการบำบัดนอก/ใน ปีงบประมาณ 2551



กราฟแสดงผู้เข้ารับการบำบัดแยกตามประเภทการจำหน่ายนอกใน ปีงบประมาณ 2551



0 100 200 300 400 500 600 700

กราฟแสดงผู้เข้ารับการรักษาแยกตามผลการคิด ของผู้ป่วยนอก/ใน ปีงบประมาณ 2551

จำนวน(ราย)

